



大東コンクリート有限公司

**DAITO**

**製品カタログ**

**2025**

TEL. 0736-62-8855

URL. <http://ex-daito.jp/>

E-mail. [info@ex-daito.jp](mailto:info@ex-daito.jp)



# 目次

## コンクリート2次製品

### コンクリート積ブロック 和歌山県型 ————— 2-5

### コンクリート積ブロック 和歌山県型基礎

2000 タイプ	8
1000 タイプ	9
標準使用方法	10

### コンクリート積ブロック 和歌山県型基礎板

県型ブロック基礎基礎板	
2000 タイプ	12
1000 タイプ	13
プレキャスト基礎板 600	
2000 タイプ	14
1000 タイプ	15
プレキャスト基礎板 800	
2000 タイプ	16
1000 タイプ	17

### U字溝

U字溝 100・150・180・240 300・360・450・600	20-27
U字溝 一覧表	28-29

### 土留め

ウェイトIIブロック	32
ウェイトII基礎ブロック	33
施工図	34-37
ブロック基礎	38
ウェイトブロック	39
施工図	40

### 車止め

車止め片面(小)	42
PA-H	43
パーキングポイント	44

### 会所

会所 200・240・300・450・600	46-50
会所 一覧表	51

### フェンス基礎

フェンス基礎 F1・F2・F3・F4・F5 200・250	54-57
フェンス基礎 一覧表	57

### 束石

束石 十字 立方体	60
束石 台形	60
プレート付き束石 立方体・台形	61

### 底版

重圧管ベース	64
浄化槽底版コンクリート(PC底版)	65

### その他

平板 300角	68
サイコロブロック	68
境界杭・境界杭 1/2	69
地先	70

### コンクリート2次製品 一覧表 ————— 72

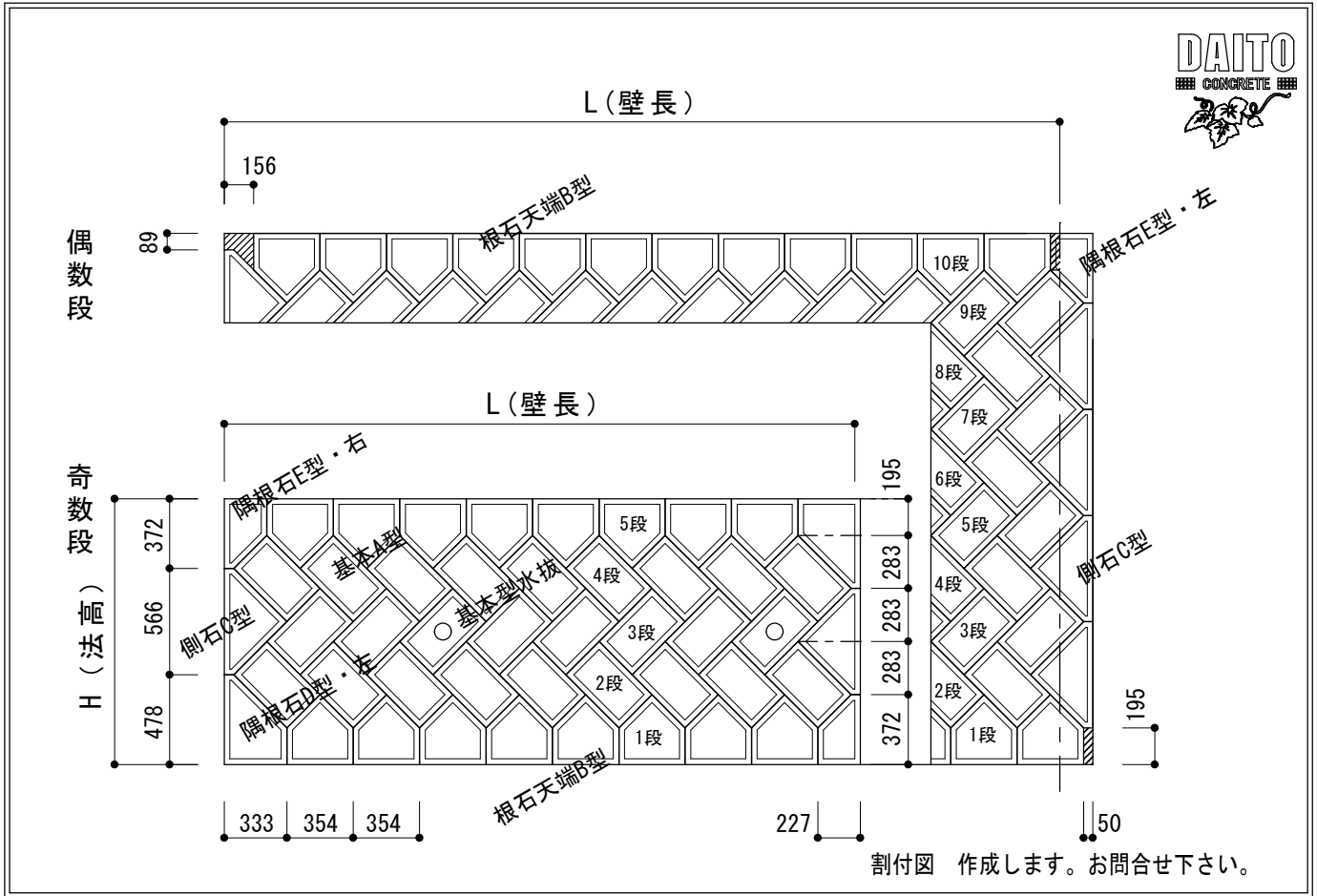




コンクリート 2次製品

コンクリート積ブロック

和歌山県型



割付図 作成します。お問合せ下さい。

### 割石型積ブロック谷積用・法高・壁長早見表

法高早見表

段数	種別 の 高さ (mm)	D型数	E型数	C型数
2	567	1	1	0
3	850	2	2	0
4	1,133	1	1	2
5	1,416	2	2	2
6	1,699	1	1	4
7	1,982	2	2	4
8	2,265	1	1	6
9	2,548	2	2	6
10	2,831	1	1	8
11	3,114	2	2	8
12	3,397	1	1	10
13	3,680	2	2	10
14	3,963	1	1	12
15	4,246	2	2	12
16	4,529	1	1	14
17	4,812	2	2	14
18	5,095	1	1	16
19	5,378	2	2	16
20	5,661	1	1	18
21	5,944	2	2	18
22	6,227	1	1	20
23	6,510	2	2	20
24	6,793	1	1	22
25	7,076	2	2	22
26	7,359	1	1	24
27	7,642	2	2	24
28	7,925	1	1	26
29	8,208	2	2	26
30	8,491	1	1	28

根石早見表

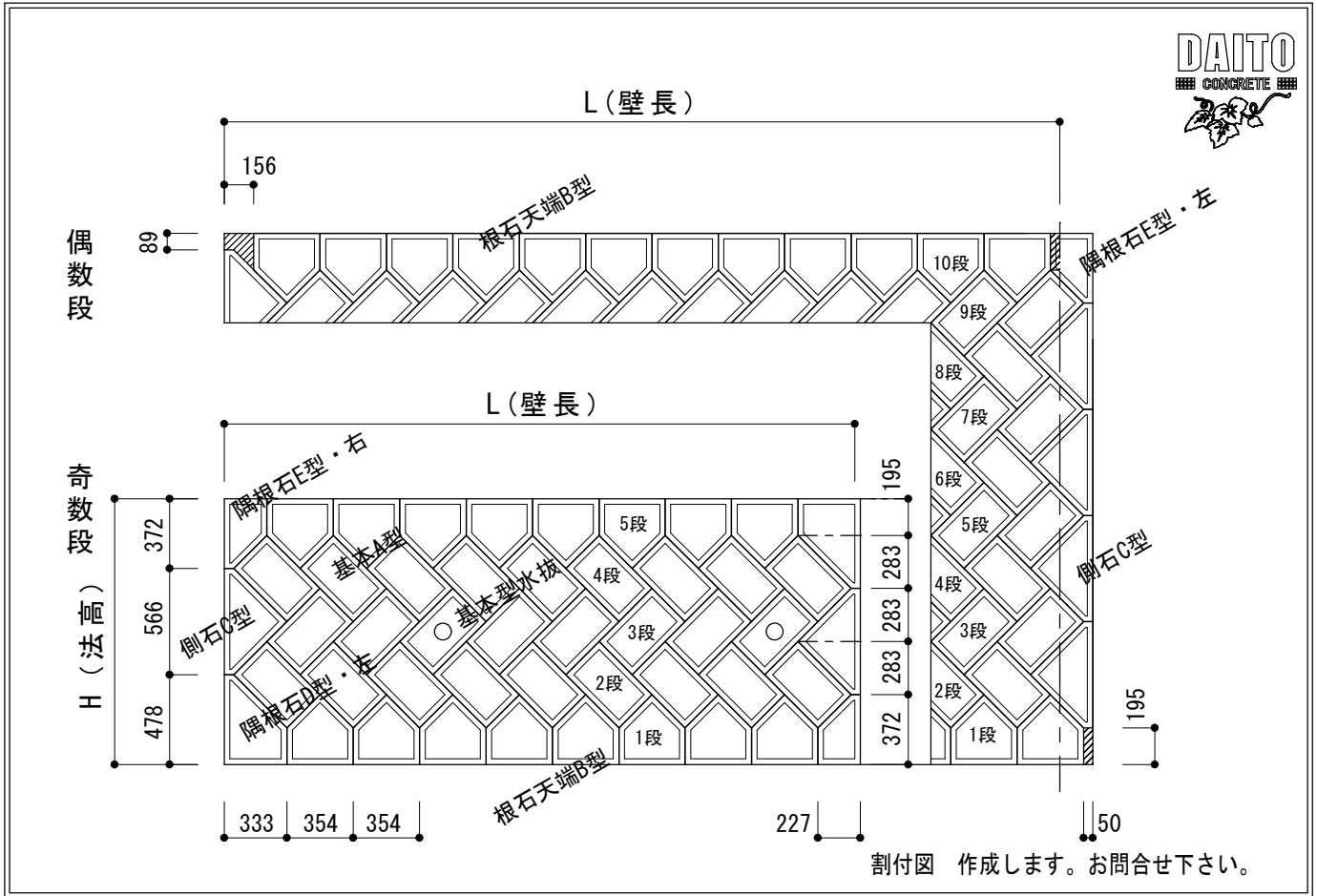
		*D型、E型を含む壁長 単位mm															
壁長 (mm)	根石数 (個)	560	914	1,268	1,622	1,976	2,330	2,684	3,038	3,392	3,746	4,100	4,454	4,808	5,162		
2	2	3	4	5	6	7	8	9	10	11	12	13	14	15			
3	5,516	5,870	6,224	6,578	6,932	7,286	7,640	7,994	8,348	8,702	9,056	9,410	9,764	10,118			
4	16	17	18	19	20	21	22	23	24	25	26	27	28	29			
5	10,472	10,826	11,180	11,534	11,888	12,242	12,596	12,950	13,304	13,658	14,012	14,366	14,720	15,074			
6	30	31	32	33	34	35	36	37	38	39	40	41	42	43			
7	15,428	15,782	16,136	16,490	16,844	17,198	17,552	17,906	18,260	18,614	18,968	19,322	19,676	20,030			
8	44	45	46	47	48	49	50	51	52	53	54	55	56	57			
9	20,384	20,738	21,092	21,446	21,800	22,154	22,508	22,862	23,216	23,570	23,924	24,278	24,632	24,986			
10	58	59	60	61	62	63	64	65	66	67	68	69	70	71			
11	25,340	25,694	26,048	26,402	26,756	27,110	27,464	27,818	28,172	28,526	28,880	29,234	29,588	29,942			
12	72	73	74	75	76	77	78	79	80	81	82	83	84	85			
13	30,296	30,650	31,004	31,358	31,712	32,066	32,420	32,774	33,128	33,482	33,836	34,190	34,544	34,898			
14	86	87	88	89	90	91	92	93	94	95	96	97	98	99			
15	35,252	35,606	35,960	36,314	36,668	37,022	37,376	37,730	38,084	38,438	38,792	39,146	39,500	39,854			
16	100	101	102	103	104	105	106	107	108	109	110	111	112	113			
17	40,208	40,562	40,916	41,270	41,624	41,978	42,332	42,686	43,040	43,394	43,748	44,102	44,456	44,810			
18	114	115	116	117	118	119	120	121	122	123	124	125	126	127			
19	45,164	45,518	45,872	46,226	46,580	46,934	47,288	47,642	47,996	48,350	48,704	49,058	49,412	49,766			
20	128	129	130	131	132	133	134	135	136	137	138	139	140	141			
21	50,120	50,474	50,828	51,182	51,536	51,890	52,244	52,598	52,952	53,306	53,660	54,014	54,368	54,722			
22	142	143	144	145	146	147	148	149	150	151	152	153	154	155			
23	55,076	55,430	55,784	56,138	56,492	56,846	57,200	57,554	57,908	58,262	58,616	58,970	59,324	59,678			
24	156	157	158	159	160	161	162	163	164	165	166	167	168	169			

\* 壁長は根石 (B型) 1個につき354mm増

法勾配係数表

法勾配	1:0.10	1:0.15	1:0.20	1:0.25	1:0.30	1:0.35	1:0.40	1:0.45	1:0.50	1:0.60	1:0.70	1:0.80	1:0.90	1:1.00	1:1.10	1:1.20	1:1.30	1:1.40
度分	84°-17'	81°-28'	78°-41'	75°-58'	73°-18'	70°-42'	68°-12'	65°-46'	63°-26'	59°-02'	55°-00'	51°-02'	48°-00'	45°-00'	42°-16'	39°-48'	37°-34'	35°-32'
法高係数	1.0499	1.01118	1.01980	1.03078	1.04403	1.05948	1.07703	1.09659	1.11803	1.16619	1.22066	1.28062	1.34536	1.41421	1.48661	1.56205	1.64012	1.72047

割付図 作成します。お問合せ下さい。



割付図 作成します。お問合せ下さい。

割石型積ブロック谷積用・法高・壁長早見表

法高早見表

段数	種別 の 高さ (mm)	D型数	E型数	C型数
2	567	1	1	0
3	850	2	2	0
4	1,133	1	1	2
5	1,416	2	2	2
6	1,699	1	1	4
7	1,982	2	2	4
8	2,265	1	1	6
9	2,548	2	2	6
10	2,831	1	1	8
11	3,114	2	2	8
12	3,397	1	1	10
13	3,680	2	2	10
14	3,963	1	1	12
15	4,246	2	2	12
16	4,529	1	1	14
17	4,812	2	2	14
18	5,095	1	1	16
19	5,378	2	2	16
20	5,661	1	1	18
21	5,944	2	2	18
22	6,227	1	1	20
23	6,510	2	2	20
24	6,793	1	1	22
25	7,076	2	2	22
26	7,359	1	1	24
27	7,642	2	2	24
28	7,925	1	1	26
29	8,208	2	2	26
30	8,491	1	1	28

根石早見表

		*D型、E型を含む壁長 単位mm															
壁長 (mm)	根石数 (個)	560	914	1,268	1,622	1,976	2,330	2,684	3,038	3,392	3,746	4,100	4,454	4,808	5,162		
2	2	3	4	5	6	7	8	9	10	11	12	13	14	15			
3	5,516	5,870	6,224	6,578	6,932	7,286	7,640	7,994	8,348	8,702	9,056	9,410	9,764	10,118			
4	16	17	18	19	20	21	22	23	24	25	26	27	28	29			
5	10,472	10,826	11,180	11,534	11,888	12,242	12,596	12,950	13,304	13,658	14,012	14,366	14,720	15,074			
6	30	31	32	33	34	35	36	37	38	39	40	41	42	43			
7	15,428	15,782	16,136	16,490	16,844	17,198	17,552	17,906	18,260	18,614	18,968	19,322	19,676	20,030			
8	44	45	46	47	48	49	50	51	52	53	54	55	56	57			
9	20,384	20,738	21,092	21,446	21,800	22,154	22,508	22,862	23,216	23,570	23,924	24,278	24,632	24,986			
10	58	59	60	61	62	63	64	65	66	67	68	69	70	71			
11	25,340	25,694	26,048	26,402	26,756	27,110	27,464	27,818	28,172	28,526	28,880	29,234	29,588	29,942			
12	72	73	74	75	76	77	78	79	80	81	82	83	84	85			
13	30,296	30,650	31,004	31,358	31,712	32,066	32,420	32,774	33,128	33,482	33,836	34,190	34,544	34,898			
14	86	87	88	89	90	91	92	93	94	95	96	97	98	99			
15	35,252	35,606	35,960	36,314	36,668	37,022	37,376	37,730	38,084	38,438	38,792	39,146	39,500	39,854			
16	100	101	102	103	104	105	106	107	108	109	110	111	112	113			
17	40,208	40,562	40,916	41,270	41,624	41,978	42,332	42,686	43,040	43,394	43,748	44,102	44,456	44,810			
18	114	115	116	117	118	119	120	121	122	123	124	125	126	127			
19	45,164	45,518	45,872	46,226	46,580	46,934	47,288	47,642	47,996	48,350	48,704	49,058	49,412	49,766			
20	128	129	130	131	132	133	134	135	136	137	138	139	140	141			
21	50,120	50,474	50,828	51,182	51,536	51,890	52,244	52,598	52,952	53,306	53,660	54,014	54,368	54,722			
22	142	143	144	145	146	147	148	149	150	151	152	153	154	155			
23	55,076	55,430	55,784	56,138	56,492	56,846	57,200	57,554	57,908	58,262	58,616	58,970	59,324	59,678			
24	156	157	158	159	160	161	162	163	164	165	166	167	168	169			

\* 壁長は根石 (B型) 1個につき354mm増

法勾配係数表

法勾配	1:0.10	1:0.15	1:0.20	1:0.25	1:0.30	1:0.35	1:0.40	1:0.45	1:0.50	1:0.60	1:0.70	1:0.80	1:0.90	1:1.00	1:1.10	1:1.20	1:1.30	1:1.40
度分	84°-17'	81°-28'	78°-41'	75°-58'	73°-18'	70°-42'	68°-12'	65°-46'	63°-26'	59°-02'	55°-00'	51°-02'	48°-00'	45°-00'	42°-16'	39°-48'	37°-34'	35°-32'
法高係数	1.0499	1.01118	1.01980	1.03078	1.04403	1.05948	1.07703	1.09659	1.11803	1.16619	1.22066	1.28062	1.34536	1.41421	1.48661	1.56205	1.64012	1.72047

割付図 作成します。お問合せ下さい。

# 和歌山県型ブロック



## 壁長 L

役物ブロック D・E・C+根石ブロック並び個数

	基本A型
	基本型水抜
	隅根石D型・右
	隅根石D型・左
	隅根石E型・右
	隅根石E型・左
	根石天端B型
	側石C型

隅根石D左・根石(B)・隅根石E右の場合  
隅根石E左・根石(B)・隅根石D右の場合

L=560  
L=560 (0+2個)

L=914  
L=914 (1+2個)

個数	L
	L=560 (0+2個)
	L=914 (1+2個)
	L=1,268 (2+2個)
	L=1,622 (3+2個)
	L=1,976 (4+2個)
	L=2,330 (5+2個)
	L=2,684 (6+2個)
	L=3,038 (7+2個)
	L=3,392 (8+2個)
	L=3,746 (9+2個)

個数	L
	L=4,100 (10+2個)
	L=4,454 (11+2個)
	L=4,808 (12+2個)
	L=5,162 (13+2個)
	L=5,516 (14+2個)
	L=5,870 (15+2個)
	L=6,224 (16+2個)
	L=6,578 (17+2個)
	L=6,932 (18+2個)
	L=7,286 (19+2個)

個数	L
	L=7,640 (20+2個)
	L=7,994 (21+2個)
	L=8,348 (22+2個)
	L=8,702 (23+2個)
	L=9,056 (24+2個)
	L=9,410 (25+2個)
	L=9,764 (26+2個)
	L=10,118 (27+2個)
	L=10,472 (28+2個)
	L=10,826 (29+2個)

個数	L
	L=11,180 (30+2個)
	L=11,534 (31+2個)
	L=11,888 (32+2個)
	L=12,242 (33+2個)
	L=12,596 (34+2個)
	L=12,950 (35+2個)
	L=13,304 (36+2個)
	L=13,658 (37+2個)
	L=14,012 (38+2個)
	L=14,366 (39+2個)

隅根石D左・根石(B)・側石(C)の場合

L=737  
L=737 (1+D1個)

L=1,091  
L=1,091 (2+D1個)

個数	L
	Cのちり50mm+済み
	L=737 (1+D1個)
	L=1,091 (2+D1個)
	L=1,445 (3+D1個)
	L=1,799 (4+D1個)
	L=2,153 (5+D1個)
	L=2,507 (6+D1個)
	L=2,861 (7+D1個)
	L=3,215 (8+D1個)
	L=3,569 (9+D1個)

個数	L
	L=3,923 (10+D1個)
	L=4,277 (11+D1個)
	L=4,631 (12+D1個)
	L=4,985 (13+D1個)
	L=5,339 (14+D1個)
	L=5,693 (15+D1個)
	L=6,047 (16+D1個)
	L=6,401 (17+D1個)
	L=6,755 (18+D1個)
	L=7,109 (19+D1個)

個数	L
	L=7,463 (20+D1個)
	L=7,817 (21+D1個)
	L=8,171 (22+D1個)
	L=8,525 (23+D1個)
	L=8,879 (24+D1個)
	L=9,233 (25+D1個)
	L=9,587 (26+D1個)
	L=9,941 (27+D1個)
	L=10,295 (28+D1個)
	L=10,649 (29+D1個)

個数	L
	L=11,003 (30+D1個)
	L=11,357 (31+D1個)
	L=11,711 (32+D1個)
	L=12,065 (33+D1個)
	L=12,419 (34+D1個)
	L=12,773 (35+D1個)
	L=13,127 (36+D1個)
	L=13,481 (37+D1個)
	L=13,835 (38+D1個)
	L=14,189 (39+D1個)

隅根石E左・根石(B)・側石(C)の場合

L=737  
L=737 (1+E1個)

L=1,091  
L=1,091 (2+E1個)

個数	L
	Cのちり156mm+済み
	L=737 (1+E1個)
	L=1,091 (2+E1個)
	L=1,445 (3+E1個)
	L=1,799 (4+E1個)
	L=2,153 (5+E1個)
	L=2,507 (6+E1個)
	L=2,861 (7+E1個)
	L=3,215 (8+E1個)
	L=3,569 (9+E1個)

個数	L
	L=3,923 (10+E1個)
	L=4,277 (11+E1個)
	L=4,631 (12+E1個)
	L=4,985 (13+E1個)
	L=5,339 (14+E1個)
	L=5,693 (15+E1個)
	L=6,047 (16+E1個)
	L=6,401 (17+E1個)
	L=6,755 (18+E1個)
	L=7,109 (19+E1個)

個数	L
	L=7,463 (20+E1個)
	L=7,817 (21+E1個)
	L=8,171 (22+E1個)
	L=8,525 (23+E1個)
	L=8,879 (24+E1個)
	L=9,233 (25+E1個)
	L=9,587 (26+E1個)
	L=9,941 (27+E1個)
	L=10,295 (28+E1個)
	L=10,649 (29+E1個)

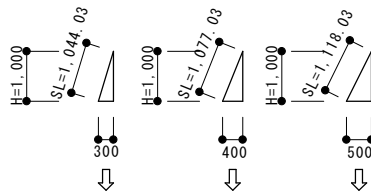
個数	L
	L=11,003 (30+E1個)
	L=11,357 (31+E1個)
	L=11,711 (32+E1個)
	L=12,065 (33+E1個)
	L=12,419 (34+E1個)
	L=12,773 (35+E1個)
	L=13,127 (36+E1個)
	L=13,481 (37+E1個)
	L=13,835 (38+E1個)
	L=14,189 (39+E1個)

# 和歌山県型ブロック



## 法高 (のりたか) S L

法高さ S L = 直高さ H × 法高係数



\* 5分勾配

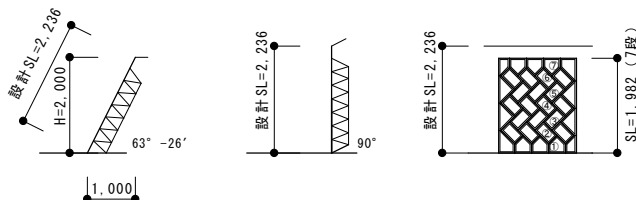
1m上がって、奥に50cm倒れている状態  
その時の斜面の長さを法高 S L と言う。

\* 法勾配係数表

法勾配	1:0.10	1:0.15	1:0.20	1:0.25	3分勾配	4分勾配	5分勾配											
度分	84°-17'	81°-28'	78°-41'	75°-58'	73°-18'	70°-42'	68°-12'	65°-46'	63°-26'	59°-02'	55°-00'	84°-17'	48°-00'	45°-00'	42°-16'	39°-48'	37°-34'	35°-32'
法高係数	1.00499	1.01118	1.01980	1.03078	1.04403	1.05948	1.07703	1.09659	1.11803	1.16619	1.22066	1.0049	1.34536	1.41421	1.48661	1.56205	1.64012	1.72047

\* 5分勾配 H2000の場合

設計SL=2236 (H2000×係数1.118)



割付図 作成します。お問合せ下さい。

# 和歌山県型ブロック



## ブロック段数

\* 段数は根石B・基本A・天端石Bの合計

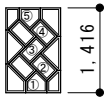
◇	基本A型
◇	基本型水抜
△	隅根石D型・右
△	隅根石D型・左
△	隅根石E型・右
△	隅根石E型・左
△	根石天端B型
△	側石C型



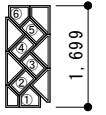
2段 SL=567



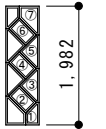
3段 SL=850



5段 SL=1,416



6段 SL=1,699



7段 SL=1,982

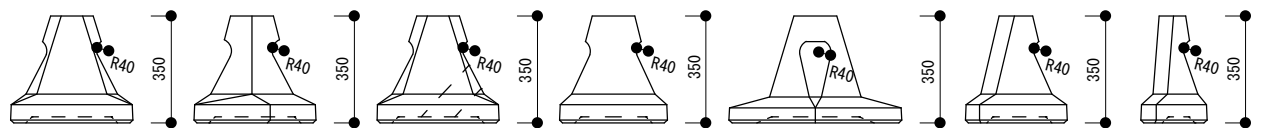
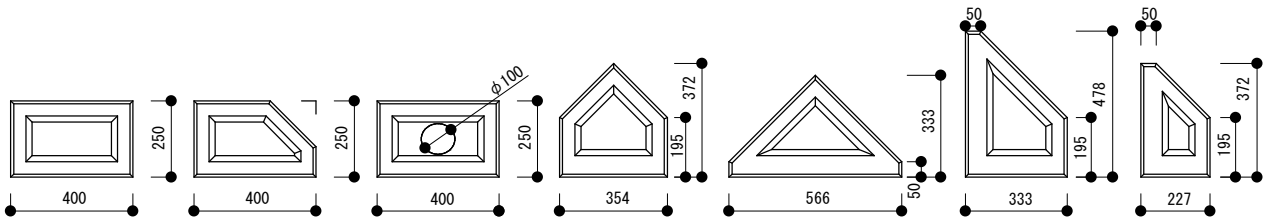
段数	SL (法高) mm
2段	SL=567
3段	SL=850
4段	SL=1,133
5段	SL=1,416
6段	SL=1,699
7段	SL=1,982
8段	SL=2,265
9段	SL=2,548
10段	SL=2,831
11段	SL=3,114
12段	SL=3,397
13段	SL=3,680
14段	SL=3,963
15段	SL=4,246

16段	SL=4,529
17段	SL=4,812
18段	SL=5,095
19段	SL=5,378
20段	SL=5,661
21段	SL=5,944
22段	SL=6,227
23段	SL=6,510
24段	SL=6,793
25段	SL=7,076
26段	SL=7,359
27段	SL=7,642
28段	SL=7,925
29段	SL=8,208
30段	SL=8,491

割付図 作成します。お問合せ下さい。



基本型 (A型)	基本型 (A'型)	基本型 (水抜)	根石天端型 (B型)	側石型 (C型)	隅根石天端型 (D型)	隅根石天端型 (E型)
重量 : 36kg	重量 : 34kg	重量 : 33kg	重量 : 36kg	重量 : 35kg	重量 : 35kg	重量 : 24kg



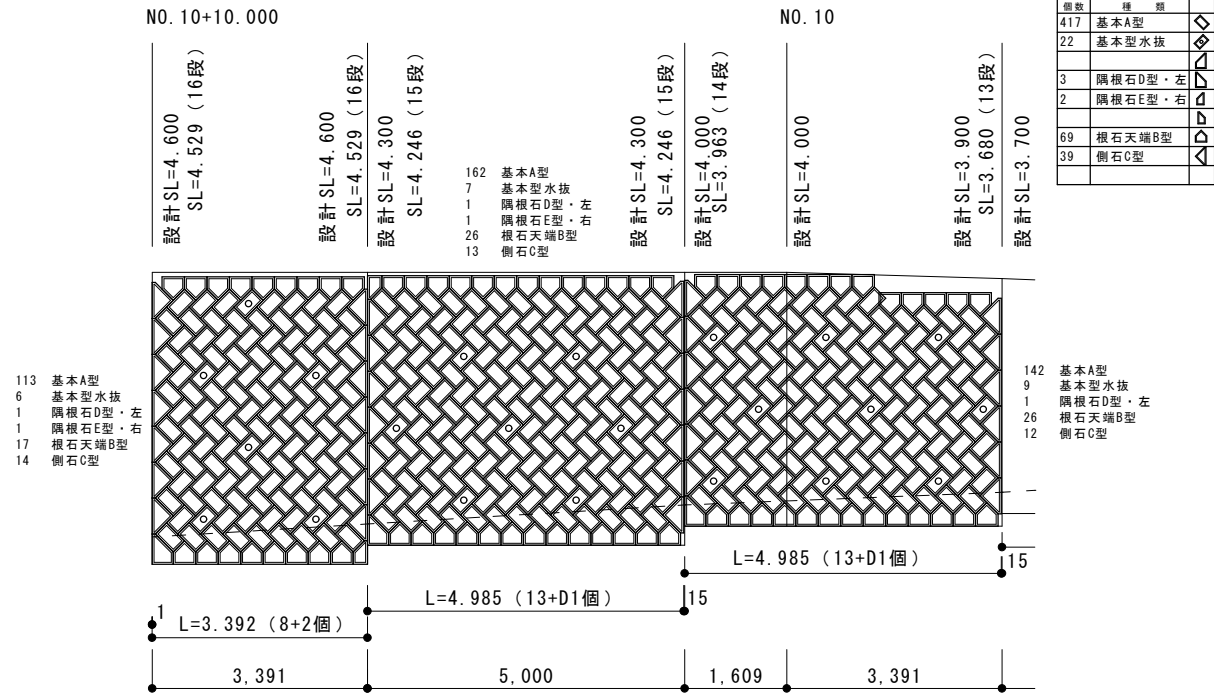
\* 左右有

\* 左右有

\* 左右有

割付図 作成します。お問合せ下さい。

# 積ブロック割付図 No. 1

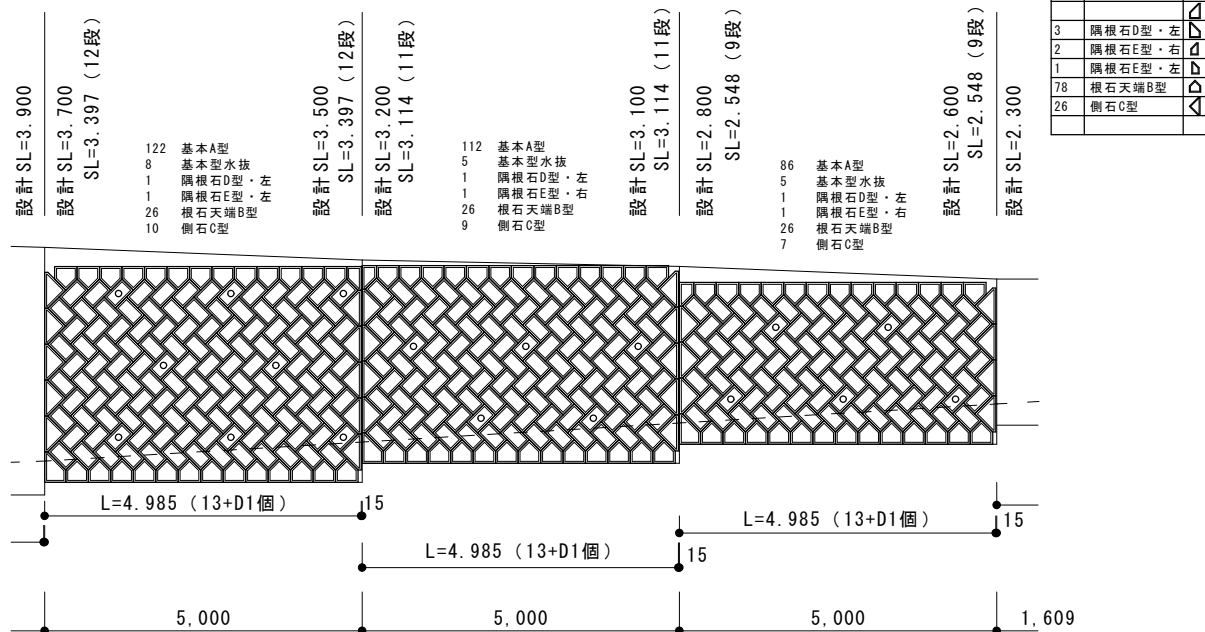


割付図 作成します。お問合せ下さい。

年度							
工事名		*割付については、現場寸法の誤差及び納まり具合により現場調整をお願いします。					
箇所		*個数については、上記の理由により、発注個数とは、限りません。					
事務所名		*基本型水抜きは2mに1個にしています。ご確認ください。					

**DAITO** 大東コンクリート(有)  
 TEL: 0736-62-8855

# 積ブロック割付図 No. 2



割付図 作成します。お問合せ下さい。

年度							
工事名		*割付については、現場寸法の誤差及び納まり具合により現場調整をお願いします。					
箇所		*個数については、上記の理由により、発注個数とは、限りません。					
事務所名		*基本型水抜きは2mに1個にしています。ご確認ください。					

**DAITO** 大東コンクリート(有)  
 TEL: 0736-62-8855





コンクリート 2 次製品

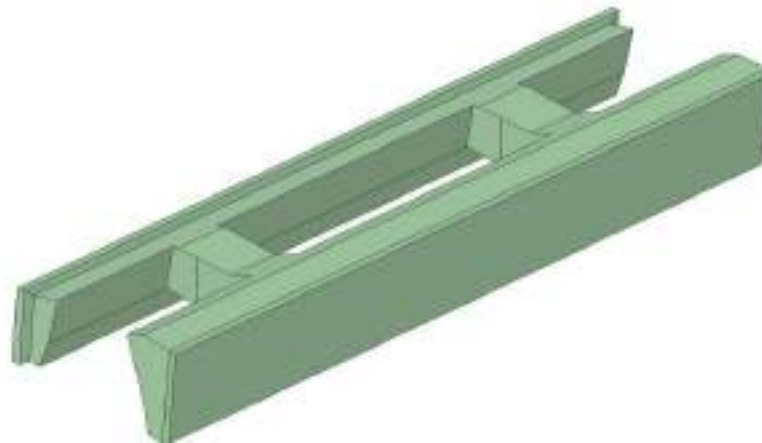
コンクリート積ブロック

和歌山県型

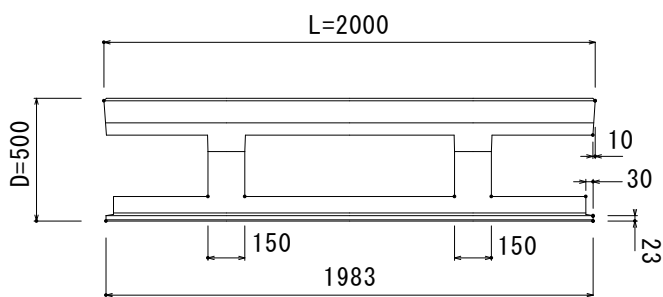
県型ブロック基礎



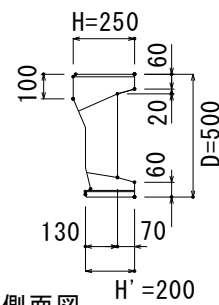
県型ブロック基礎 2000タイプ 幅500mm 長さ2.0m 厚さ250mm



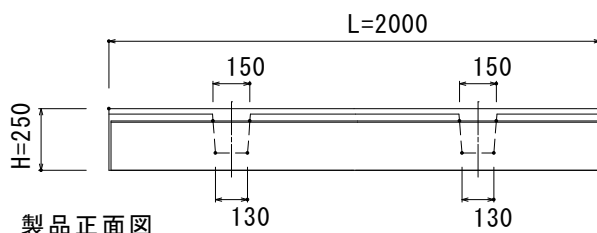
## 県型ブロック基礎 2000タイプ



製品伏図



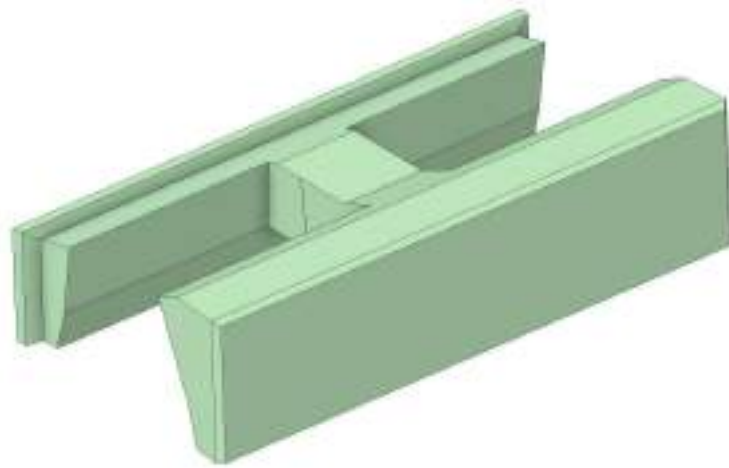
製品側面図



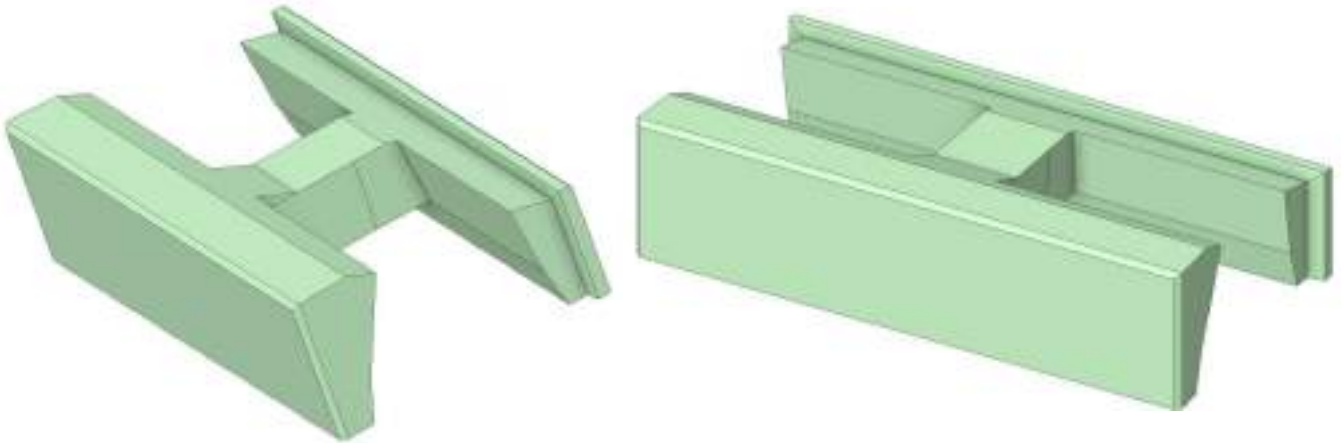
製品正面図

胴込めコンクリート 0.13m<sup>3</sup> 必要

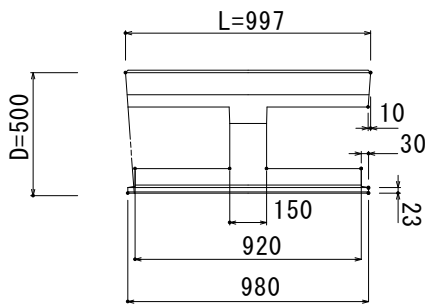
品名	県型ブロック基礎 2000タイプ
寸法 (mm)	2000×500×250
重量	220kg



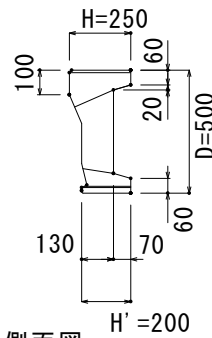
県型ブロック基礎 1000タイプ 幅500mm 長さ1.0m 厚さ250mm



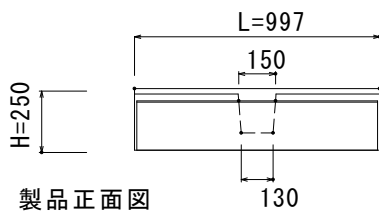
## 県型ブロック基礎 1000タイプ



製品伏図



製品側面図



製品正面図

胴詰めコンクリート 0.065m<sup>3</sup> 必要

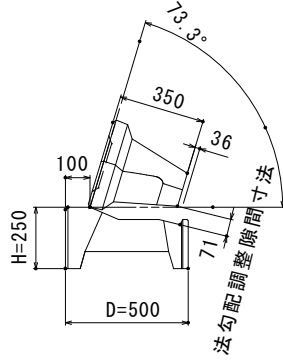
品名	県型ブロック基礎 1000タイプ
寸法 (mm)	997×500×250
重量	110kg

# 県型ブロック基礎 標準使用方法

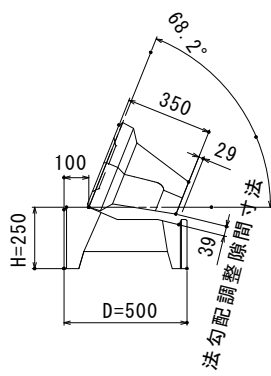


## 標準使用方法

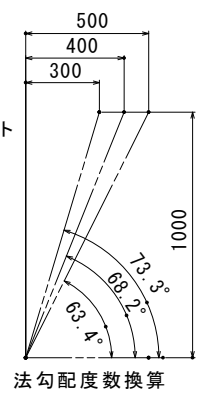
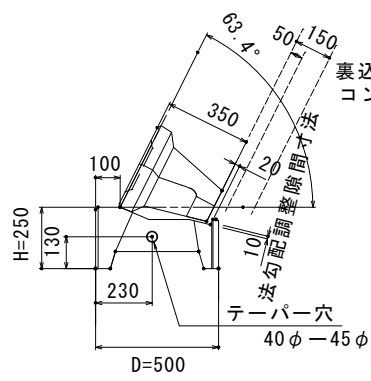
法勾配1:0.3の場合



法勾配1:0.4の場合

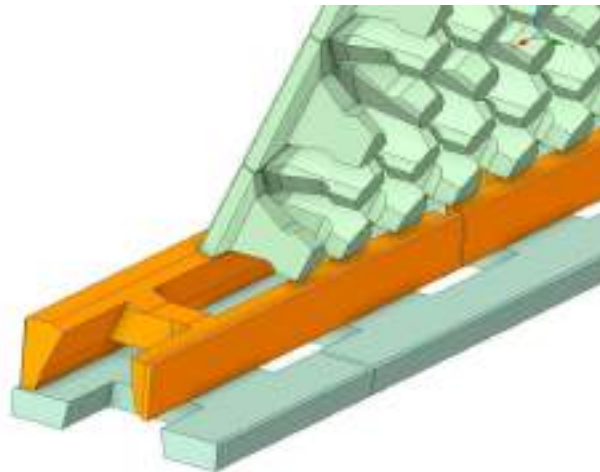


法勾配1:0.5の場合



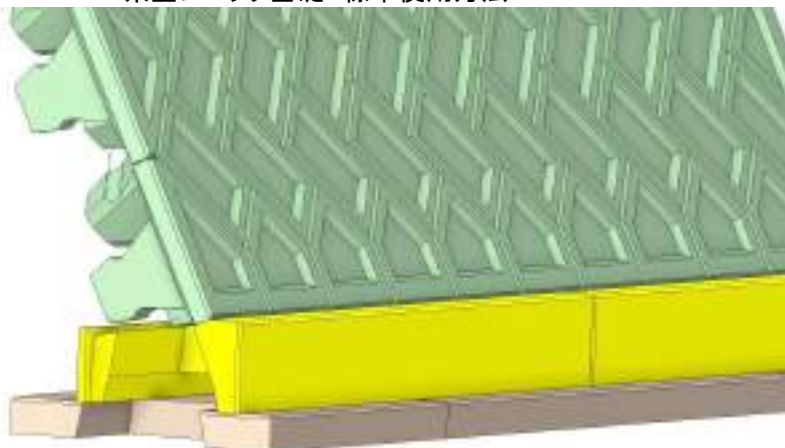
品名	県型ブロック基礎 2000・1000タイプ共通
寸法 (mm)	
重量	

4分勾配



## 県型ブロック基礎 標準使用方法

5分勾配





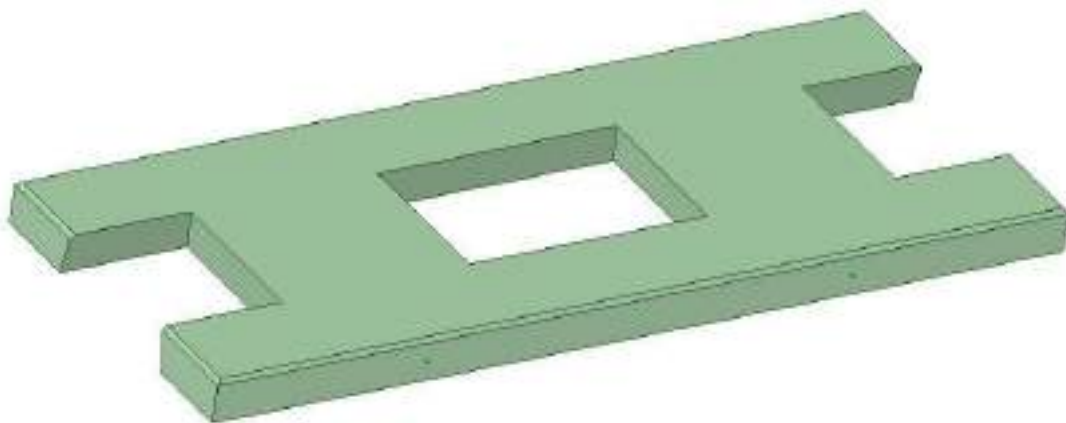
コンクリート 2次製品

コンクリート積ブロック

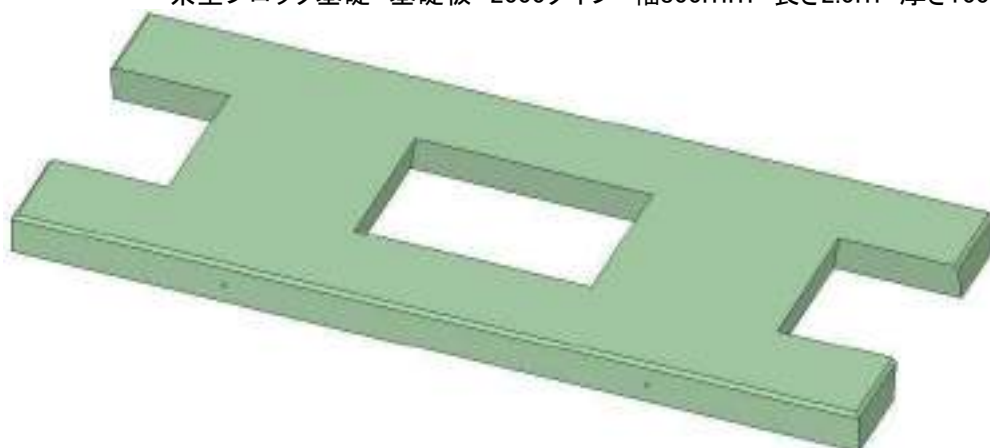
和歌山県型

県型ブロック基礎

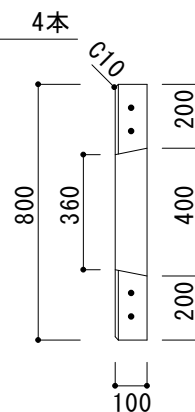
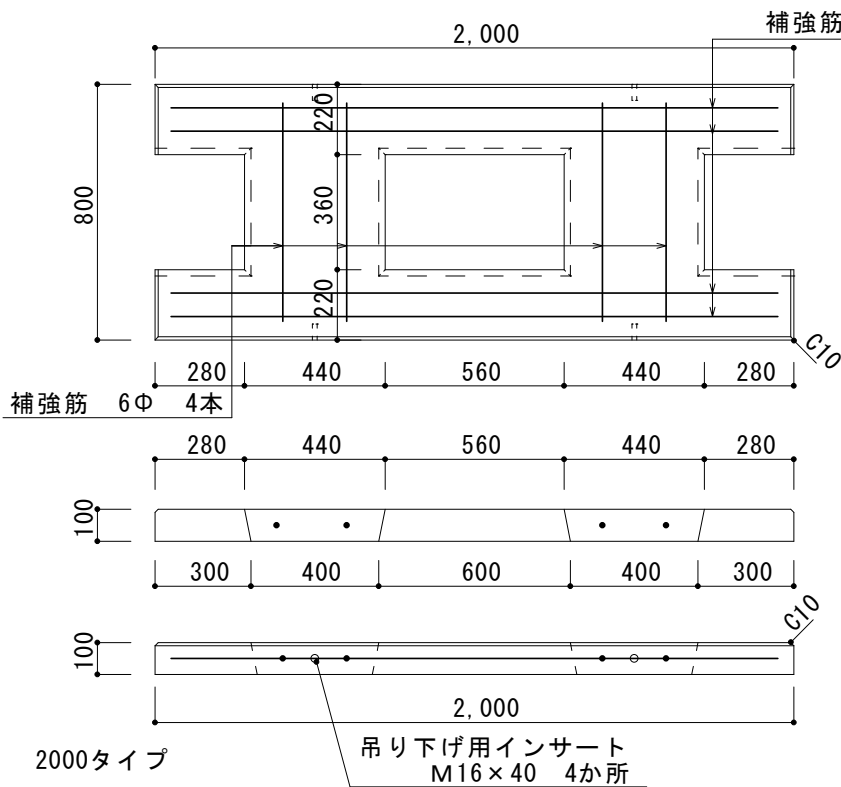
基礎板



県型ブロック基礎 基礎板 2000タイプ 幅800mm 長さ2.0m 厚さ100mm

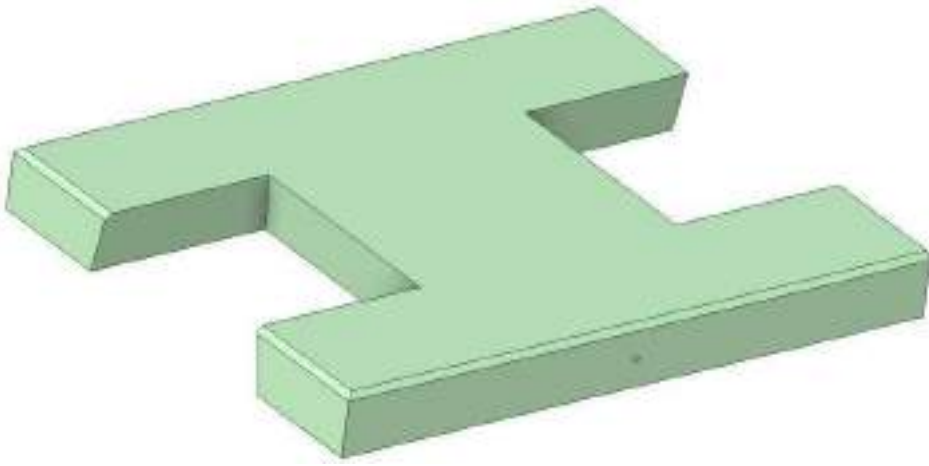


## 県型ブロック基礎 基礎板 2000タイプ



\* 中込コンクリート2m 1枚当たり  
約0.48立米必要  
詳細お問合せ下さい。

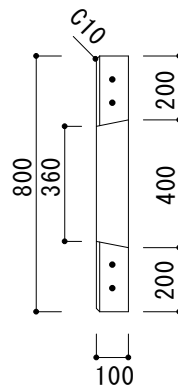
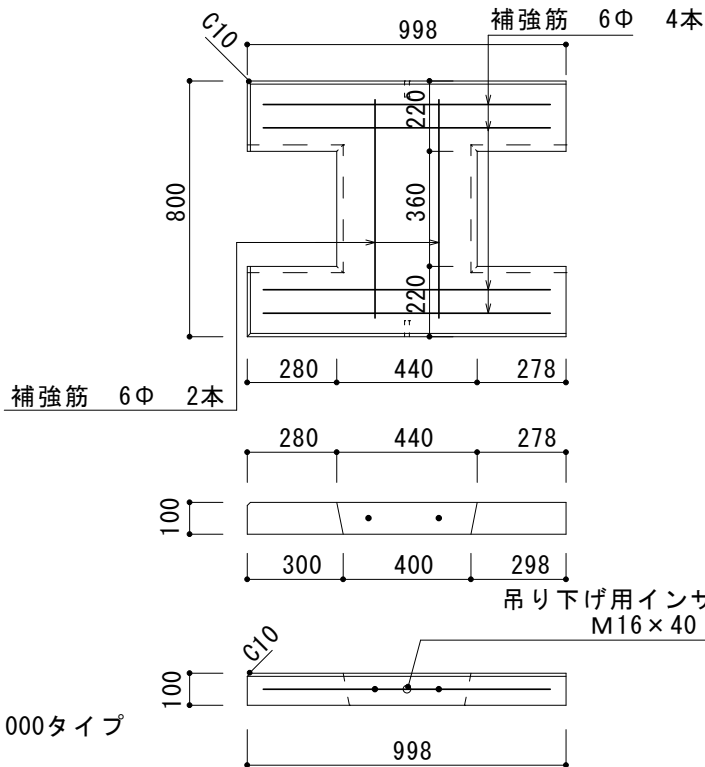
品名	県型ブロック基礎 基礎板
寸法 (mm)	2000×800×100
重量	286kg



県型ブロック基礎 基礎板 1000タイプ 幅800mm 長さ1.0m 厚さ100mm

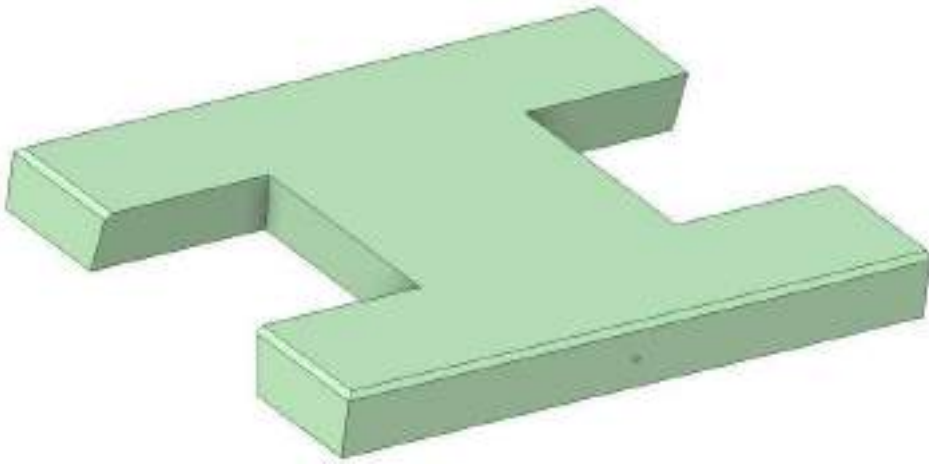


## 県型ブロック基礎 基礎板 1000タイプ

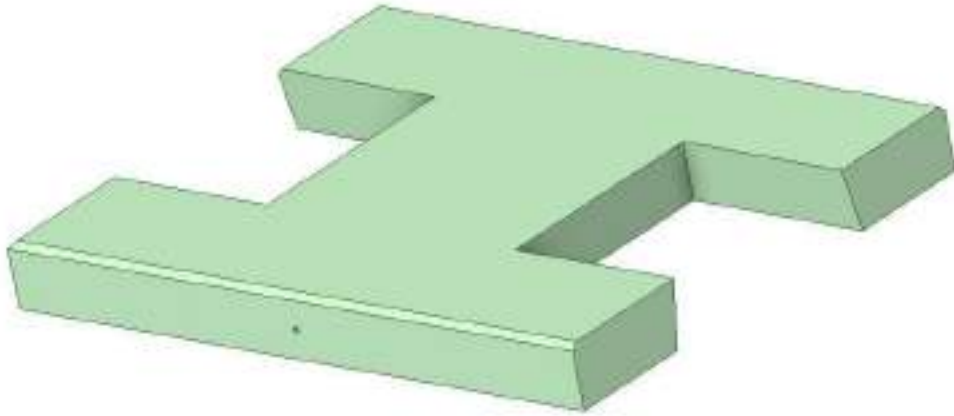


\* 中込コンクリート1m 1枚当たり  
約0.24立米必要  
詳細お問合せ下さい。

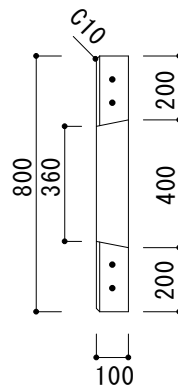
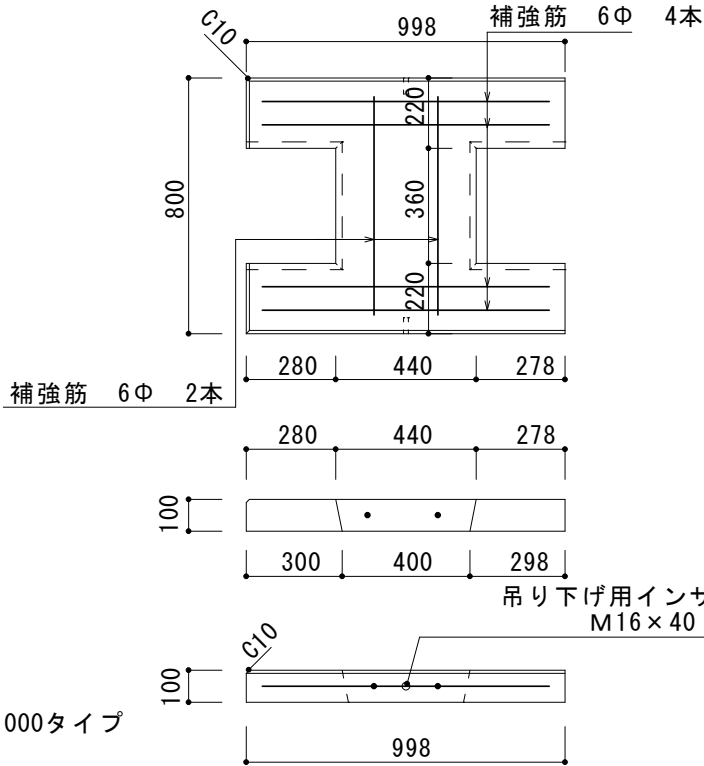
品名	県型ブロック基礎 基礎板
寸法 (mm)	1000×800×100
重量	143kg



県型ブロック基礎 基礎板 1000タイプ 幅800mm 長さ1.0m 厚さ100mm

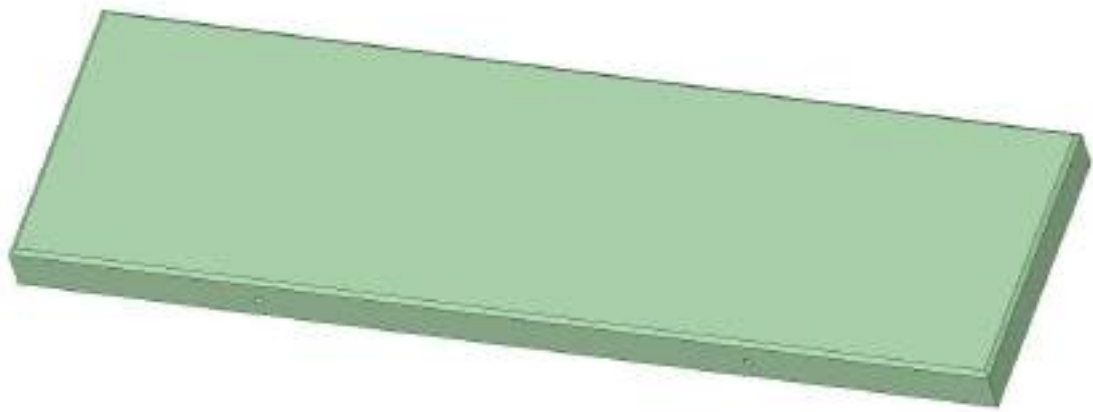


県型ブロック基礎 基礎板 1000タイプ

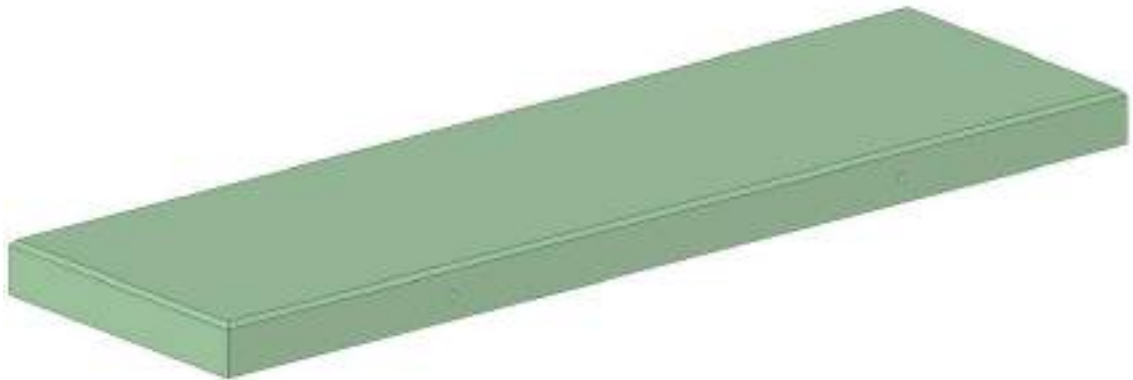


\* 中込コンクリート1m 1枚当たり  
約0.24立米必要  
詳細お問合せ下さい。

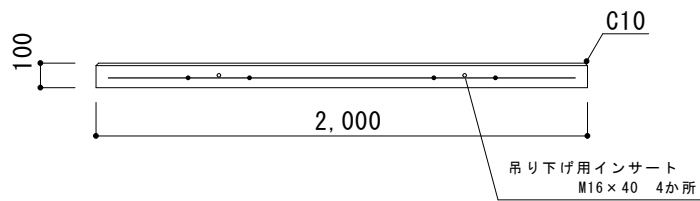
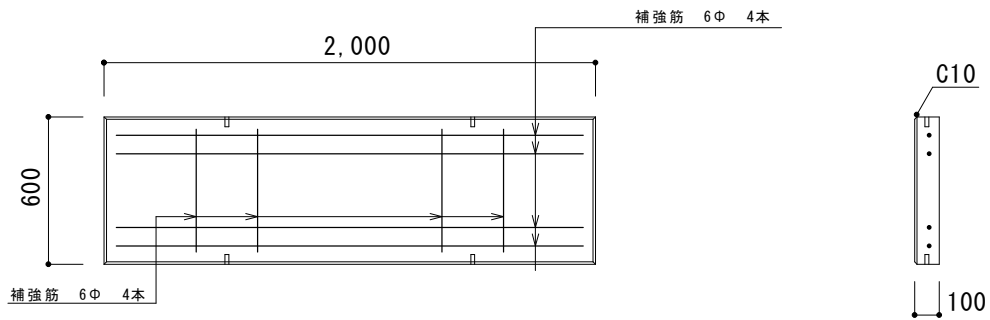
品名	県型ブロック基礎 基礎板
寸法 (mm)	1000×800×100
重量	143kg



プレキャスト基礎板 幅600 2000タイプ 幅600mm 長さ2.0m 厚さ100mm

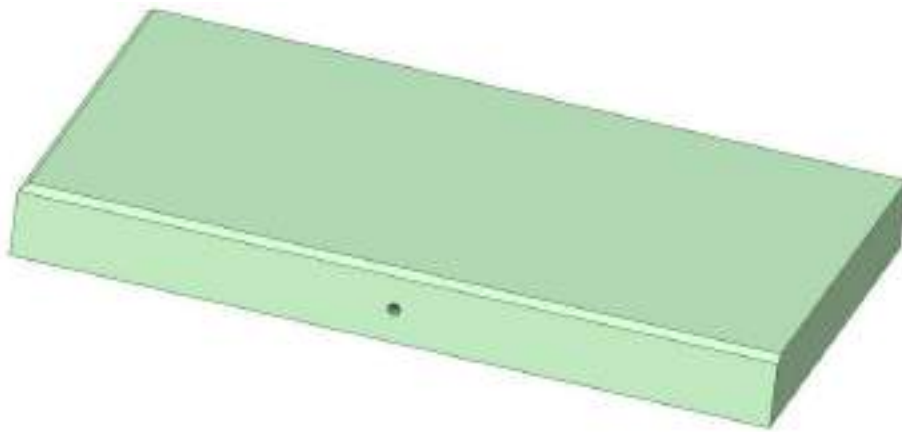


## プレキャスト基礎板 幅600 2000タイプ

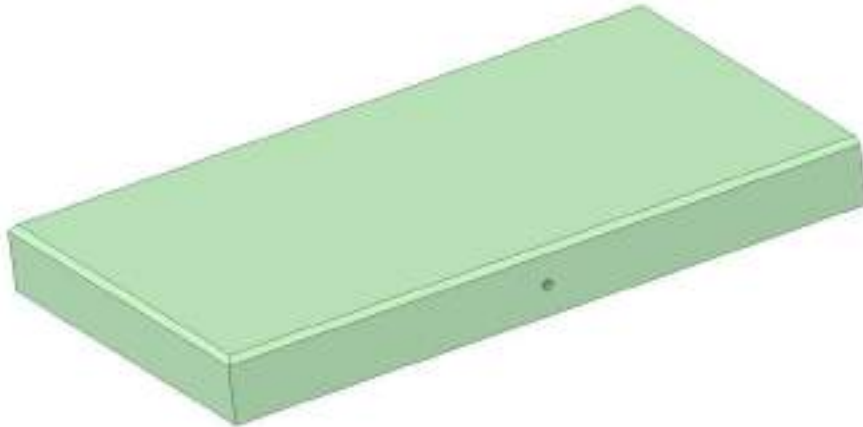


2000タイプ

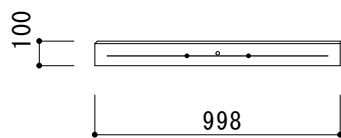
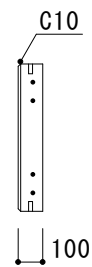
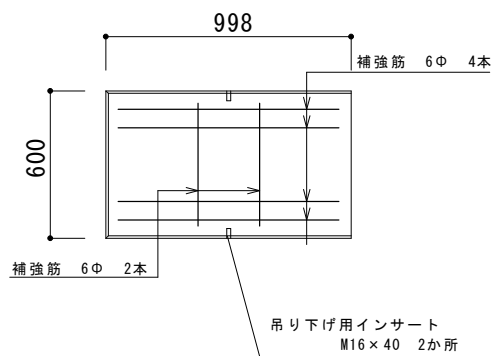
品名	プレキャスト基礎板
寸法 (mm)	2000×600×100
重量	286kg



プレキャスト基礎板 幅600 1000タイプ 幅600mm 長さ1.0m 厚さ100mm

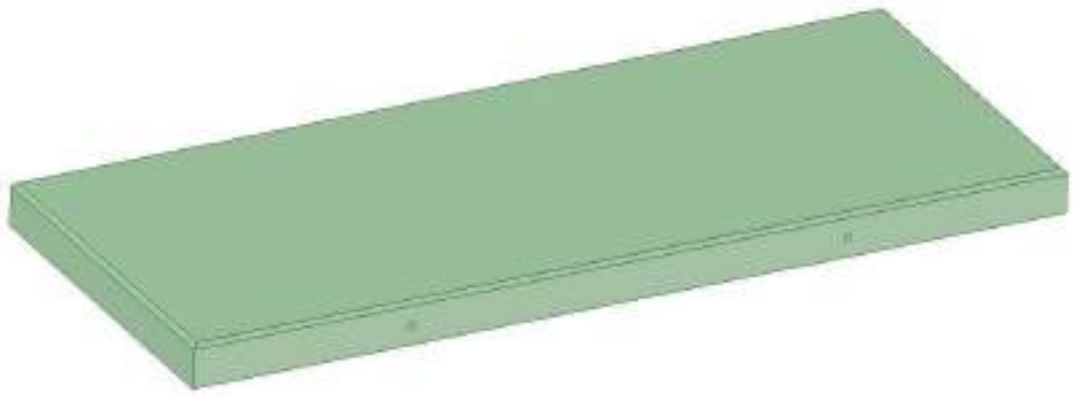


## プレキャスト基礎板 幅600 1000タイプ

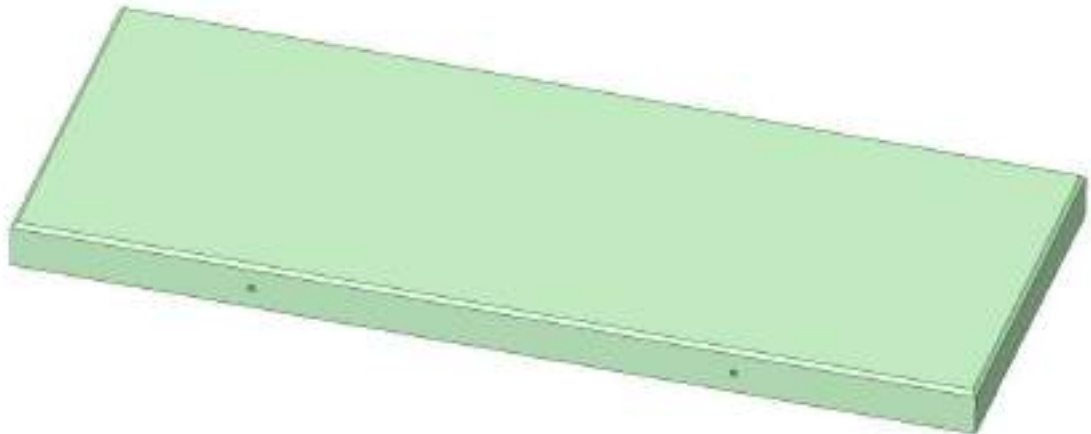


1000タイプ

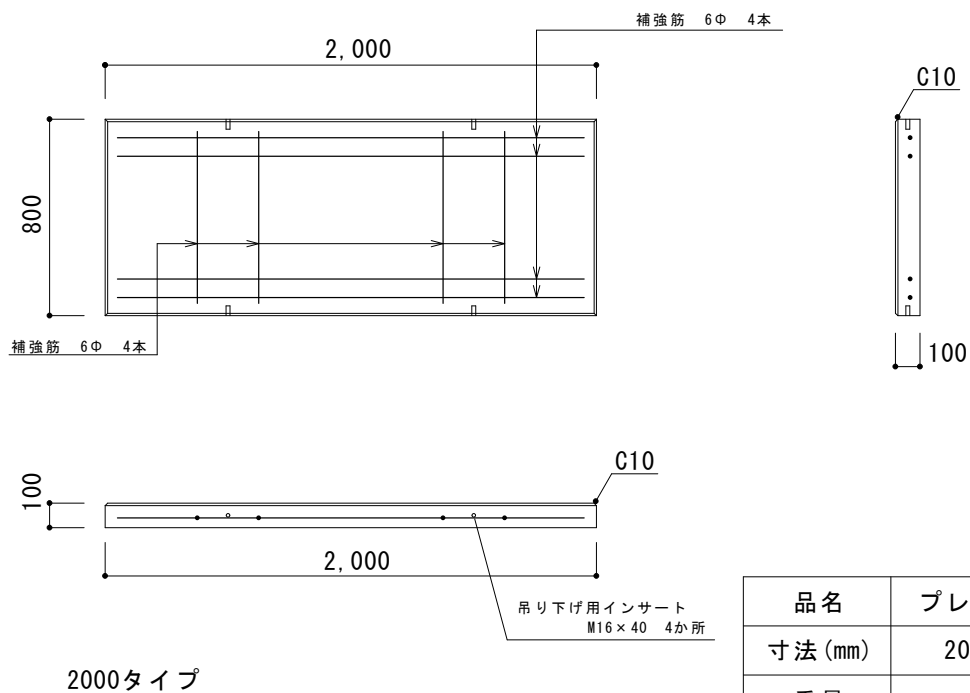
品名	プレキャスト基礎板
寸法 (mm)	998×600×100
重量	143kg



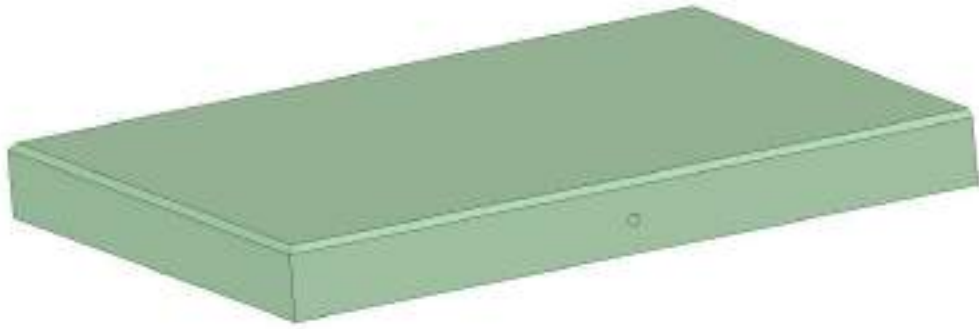
プレキャスト基礎板 幅800 2000タイプ 幅800mm 長さ2.0m 厚さ100mm



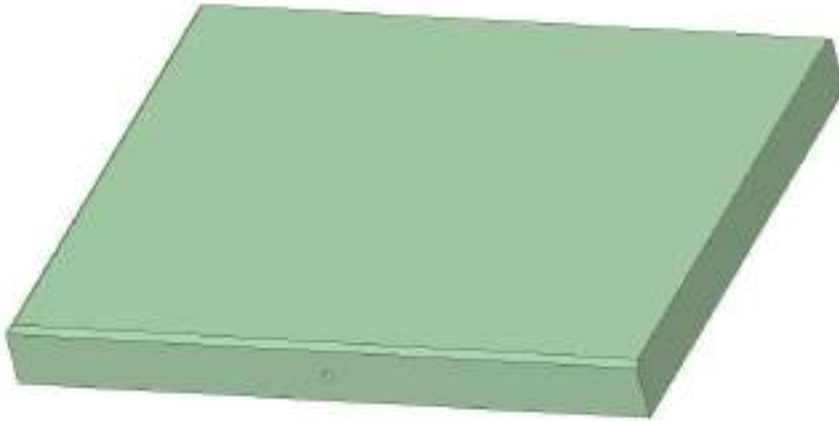
## プレキャスト基礎板 幅800 2000タイプ



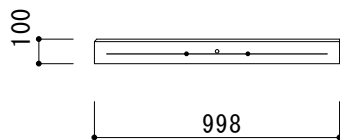
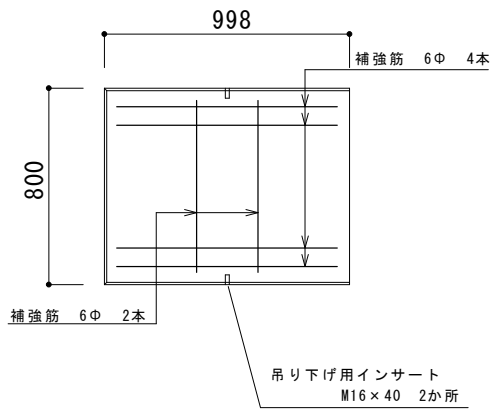
品名	プレキャスト基礎板
寸法 (mm)	2000×800×100
重量	381kg



プレキャスト基礎板 幅800 1000タイプ 幅800mm 長さ1.0m 厚さ100mm



プレキャスト基礎板 幅800 1000タイプ



1000タイプ

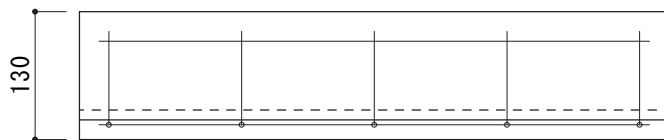
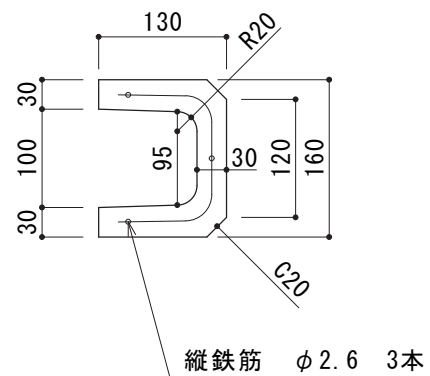
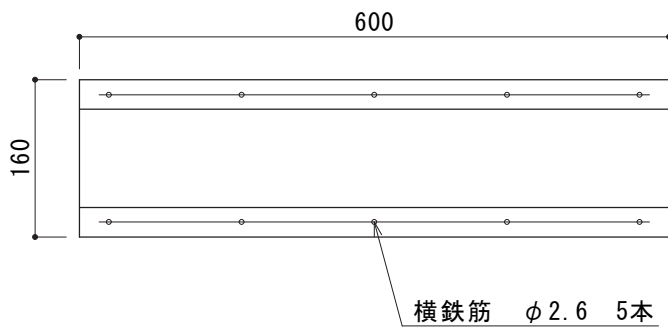
品名	プレキャスト基礎板
寸法 (mm)	998 × 800 × 100
重量	191kg





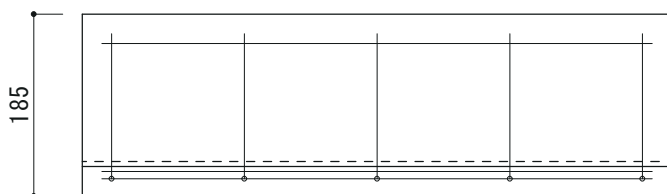
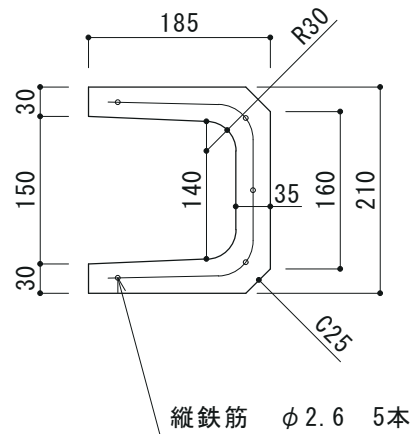
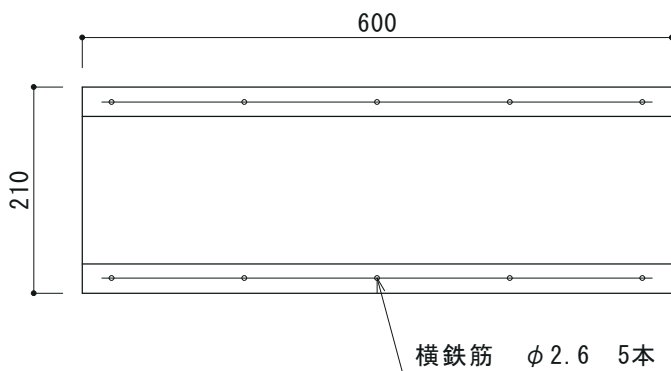
コンクリート 2次製品  
U 字 溝

# 100 U字溝



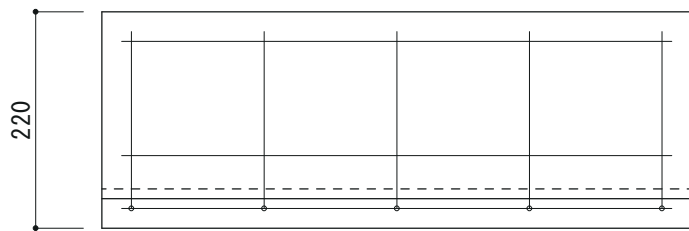
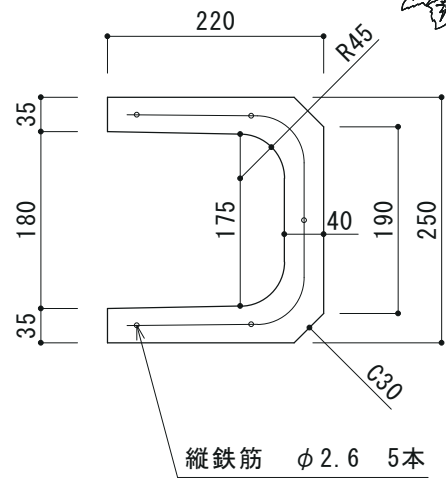
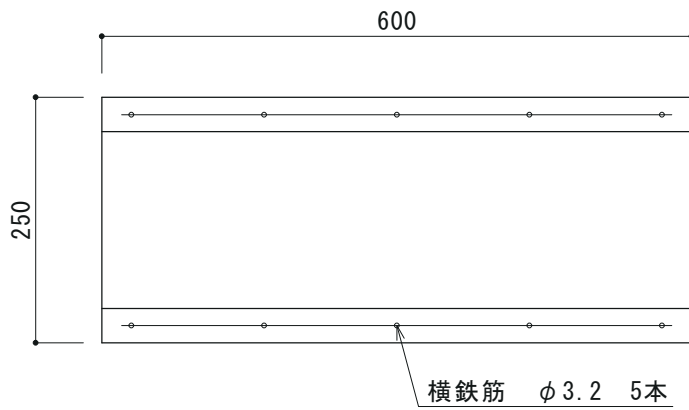
品名	100 U字溝
寸法(mm)	160×600×130
重量	15kg

# 150 U字溝



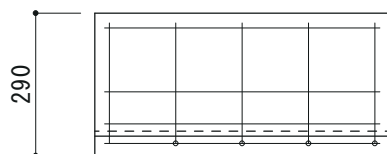
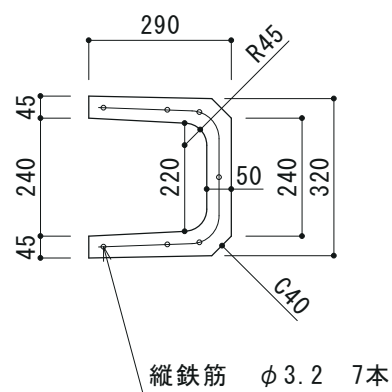
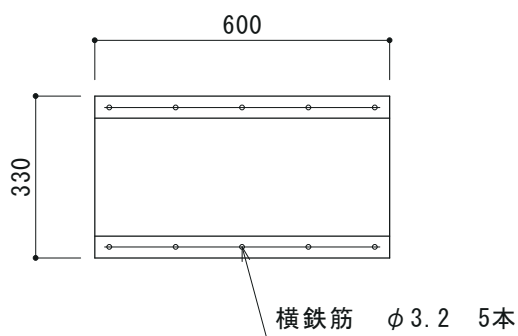
品名	150 U字溝
寸法(mm)	210×600×185
重量	24kg

# 180 U字溝



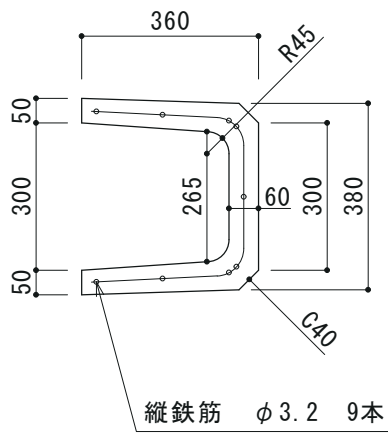
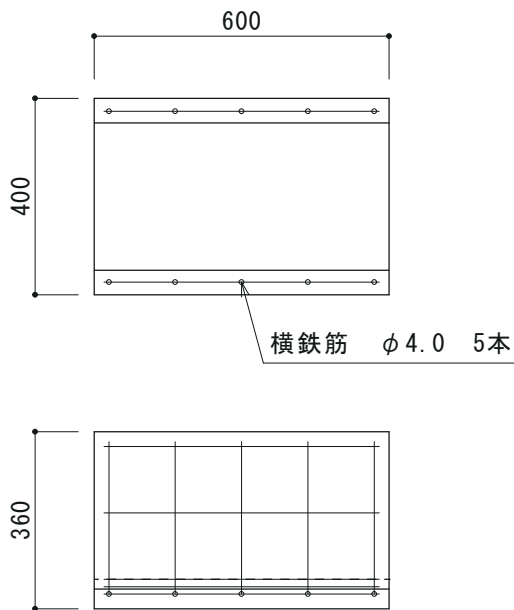
品名	180 U字溝
寸法 (mm)	250 × 600 × 220
重量	32kg

# 240 U字溝



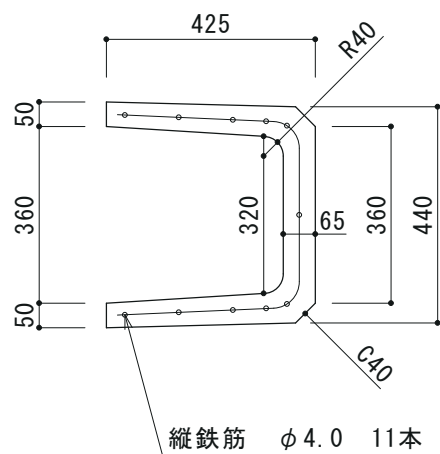
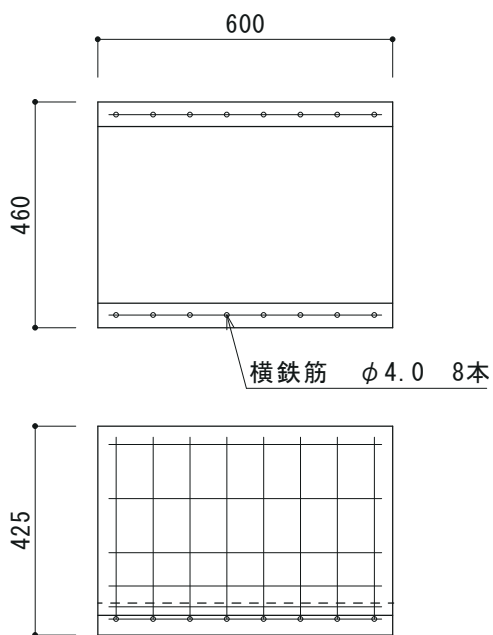
品名	240 U字溝
寸法 (mm)	330 × 600 × 290
重量	56kg

# 300B U字溝



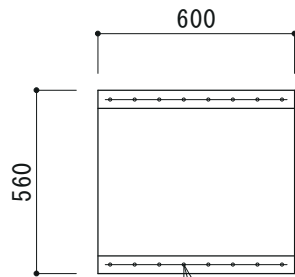
品名	300B U字溝
寸法 (mm)	400 × 600 × 360
重量	77kg

# 360B U字溝

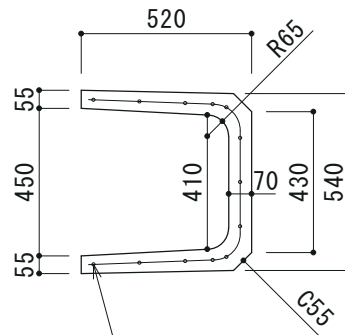
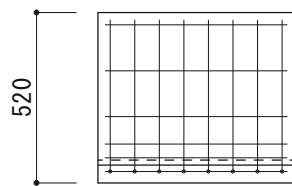


品名	360B U字溝
寸法 (mm)	460 × 600 × 425
重量	100kg

# 450 U字溝



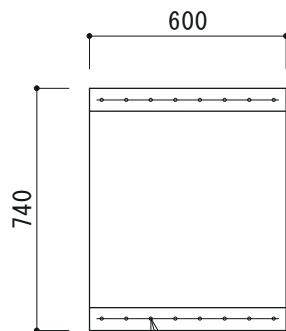
横鉄筋  $\phi 5.0$  8本



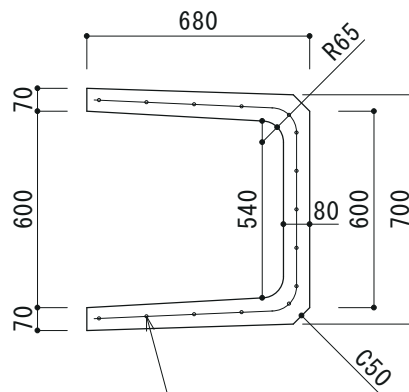
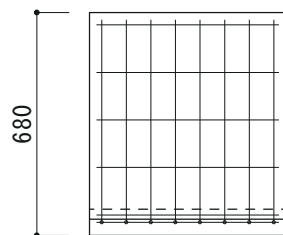
縦鉄筋  $\phi 4.0$  13本

品名	450 U字溝
寸法 (mm)	560 × 600 × 520
重量	139kg

# 600 U字溝



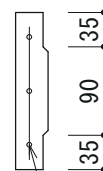
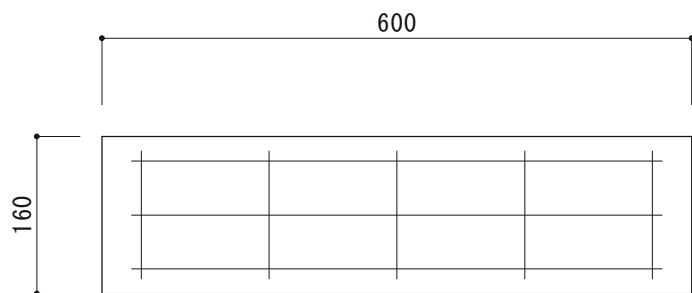
横鉄筋  $\phi 6.0$  8本



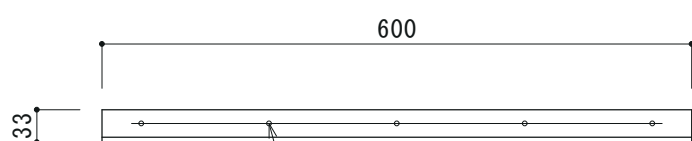
縦鉄筋  $\phi 6.0$  15本

品名	600 U字溝
寸法 (mm)	740 × 600 × 680
重量	196kg

# 100 U字溝 - 1種蓋



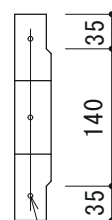
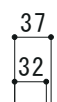
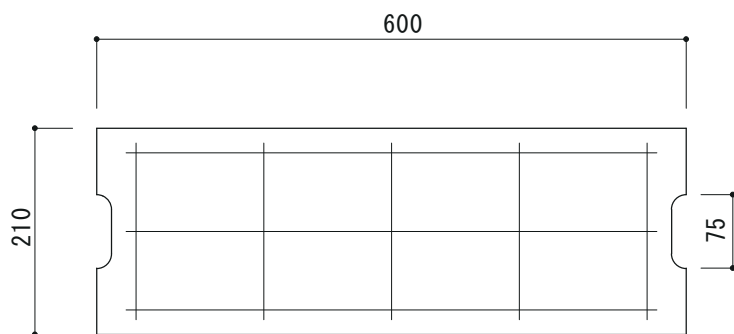
縦鉄筋  $\phi 2.6$  3本



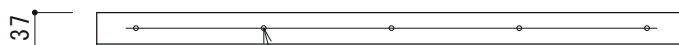
横鉄筋  $\phi 2.6$  5本

品名	100 U字溝 - 1種蓋
寸法 (mm)	160 × 600 × 33
重量	6kg

# 150 U字溝 - 1種蓋



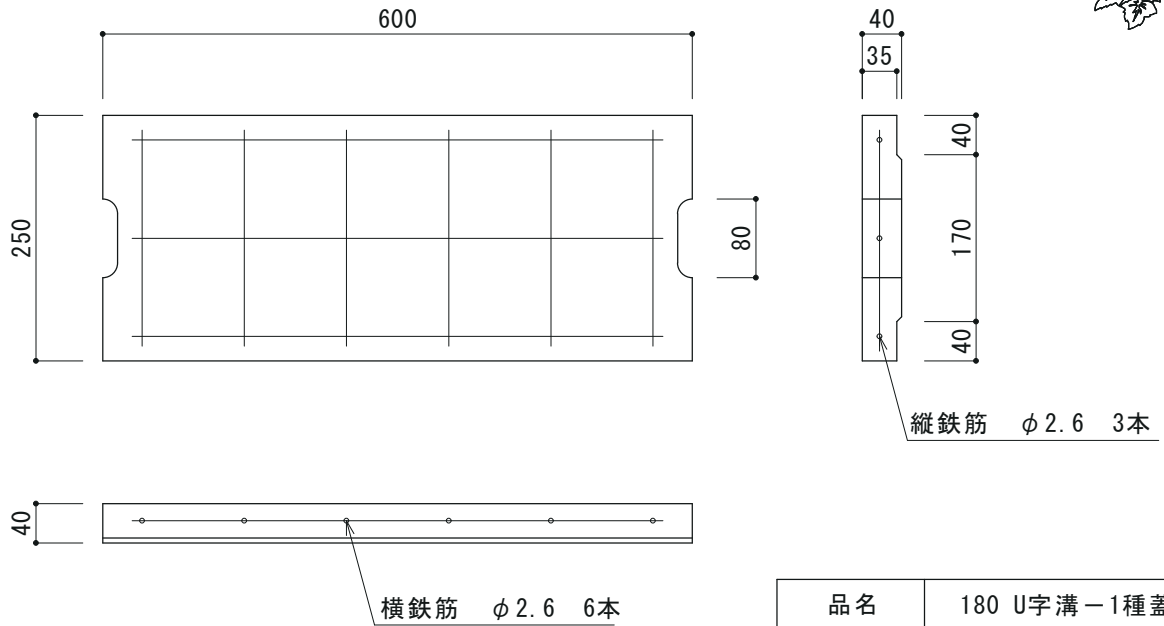
縦鉄筋  $\phi 2.6$  3本



横鉄筋  $\phi 2.6$  5本

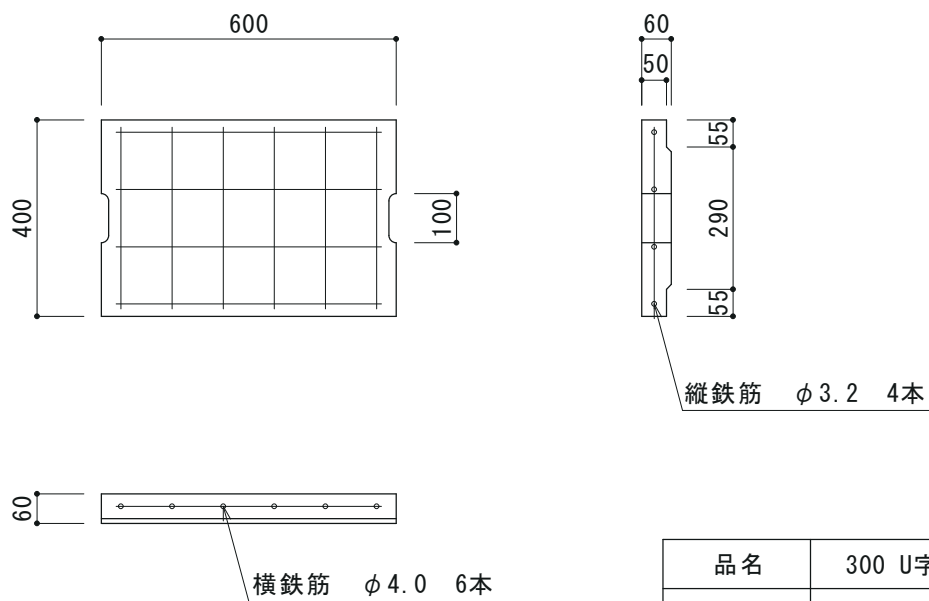
品名	150 U字溝 - 1種蓋
寸法 (mm)	210 × 600 × 37
重量	10kg

# 180 U字溝 - 1種蓋



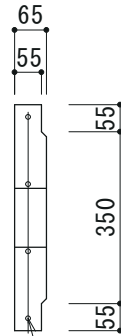
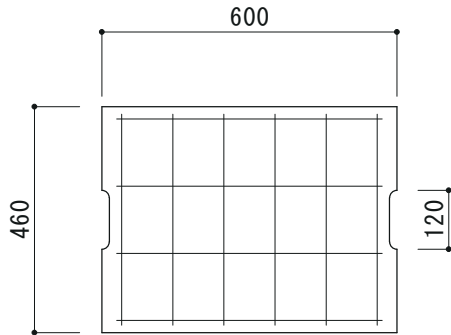
品名	180 U字溝 - 1種蓋
寸法 (mm)	250 × 600 × 40
重量	12.5kg

# 300 U字溝 - 1種蓋



品名	300 U字溝 - 1種蓋
寸法 (mm)	400 × 600 × 60
重量	33kg

# 360 U字溝 - 1種蓋



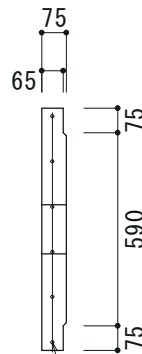
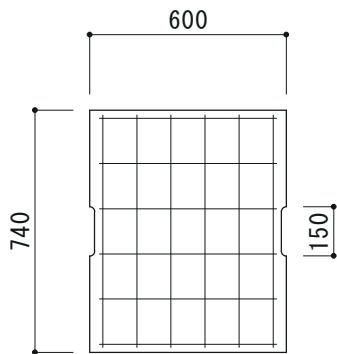
縦鉄筋  $\phi 3.2$  4本



横鉄筋  $\phi 5.0$  6本

品名	360 U字溝 - 1種蓋
寸法 (mm)	460 × 600 × 65
重量	41kg

# 600 U字溝 - 1種蓋



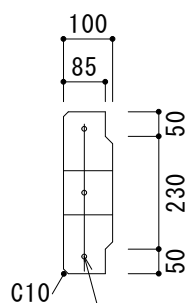
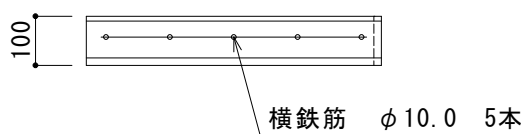
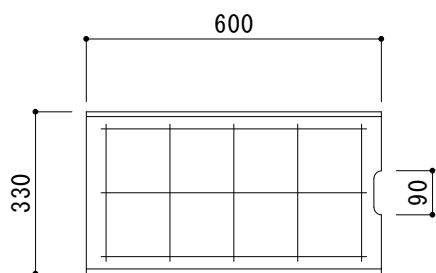
縦鉄筋  $\phi 4.0$  6本



横鉄筋  $\phi 6.0$  6本

品名	600 U字溝 - 1種蓋
寸法 (mm)	740 × 600 × 75
重量	77kg

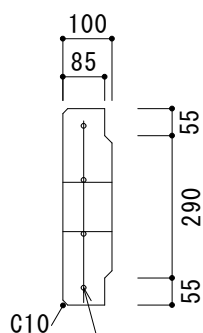
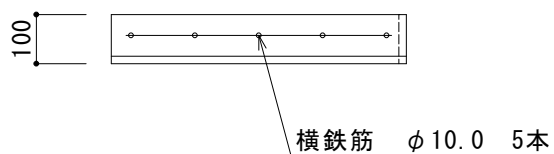
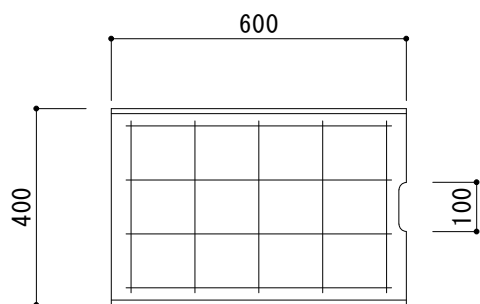
## 240 U字溝 - 2種蓋



縦鉄筋 φ6.0 3本

品名	240 U字溝 - 2種蓋
寸法 (mm)	330 × 600 × 100
重量	45kg

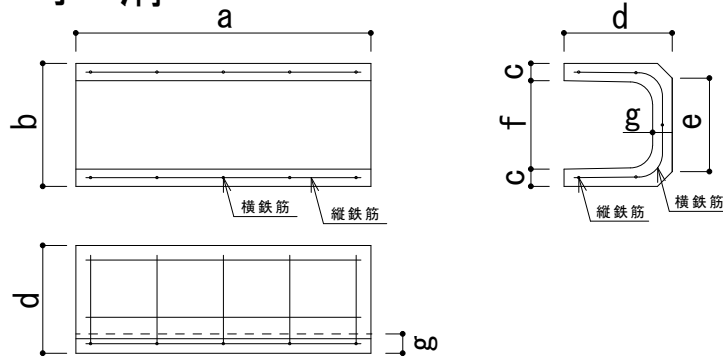
## 300 U字溝 - 2種蓋



縦鉄筋 φ6.0 4本

品名	300 U字溝 - 2種蓋
寸法 (mm)	400 × 600 × 100
重量	55kg

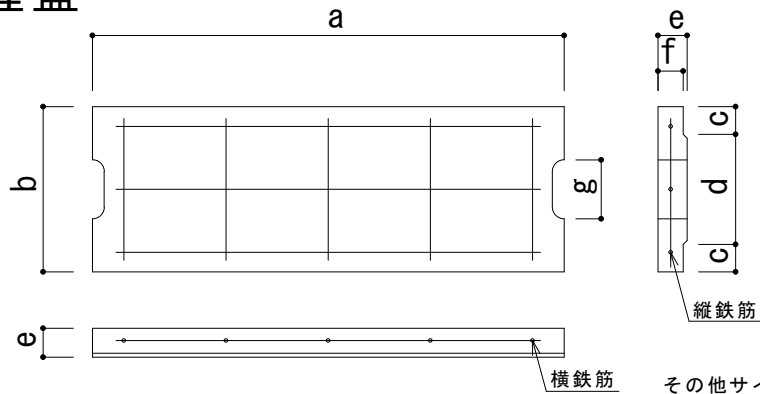
# U 字 溝



その他サイズお問合せ下さい。

呼び名	重量	寸法 (mm)							鉄筋			
		a	b	c	d	e	f	g	縦鉄筋		横鉄筋	
									径	本数	径	本数
150-U	24kg	600	210	30	185	160	150	35	2.6	5	2.6	5
180-U	32kg	600	250	35	220	190	180	40	2.6	5	3.2	5
240-U	56kg	600	330	45	290	240	240	50	3.2	7	3.2	5
300B-U	77kg	600	400	50	360	300	300	60	3.2	9	4.0	5
360B-U	100kg	600	460	50	425	360	360	65	4.0	11	4.0	8
450-U	139kg	600	560	55	520	430	450	70	4.0	13	5.0	8
600-U	196kg	600	740	70	680	600	600	80	6.0	15	6.0	8

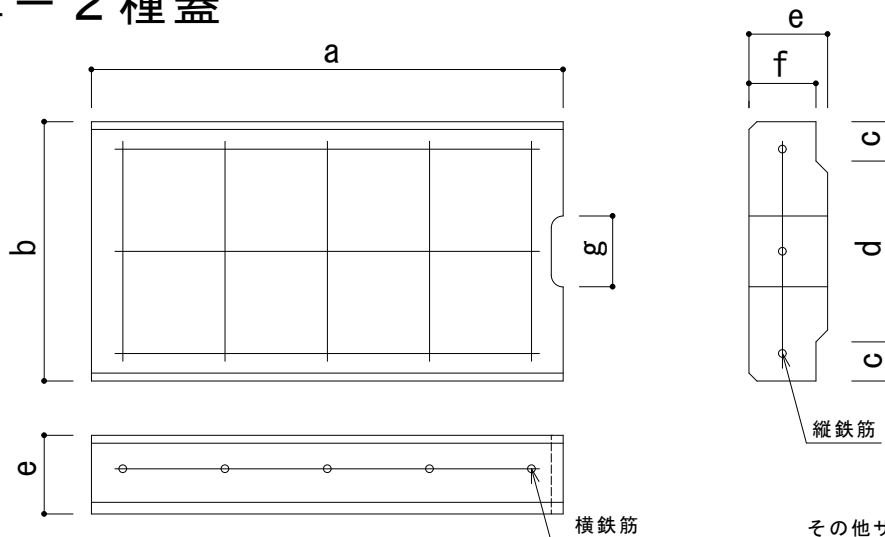
# U字溝 - 1種蓋



その他サイズお問合せ下さい。

種類	呼び名	重量	寸法 (mm)							鉄筋			
			a	b	c	d	e	f	g	縦鉄筋		横鉄筋	
										径	本数	径	本数
1種	150-U 蓋	10kg	600	210	35	140	37	32	75	2.6	3	2.6	5
	180-U 蓋	12.5kg	600	250	40	170	40	35	80	2.6	3	2.6	6
	300-U 蓋	33kg	600	400	55	290	60	50	100	3.2	4	4.0	6
	360-U 蓋	41kg	600	460	55	350	65	55	120	3.2	4	5.0	6
	600-U 蓋	77kg	600	740	75	590	75	65	150	4.0	6	6.0	6

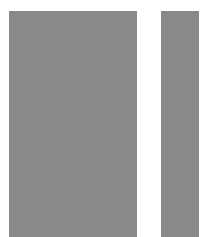
# U字溝 - 2種蓋



その他サイズお問合せ下さい。

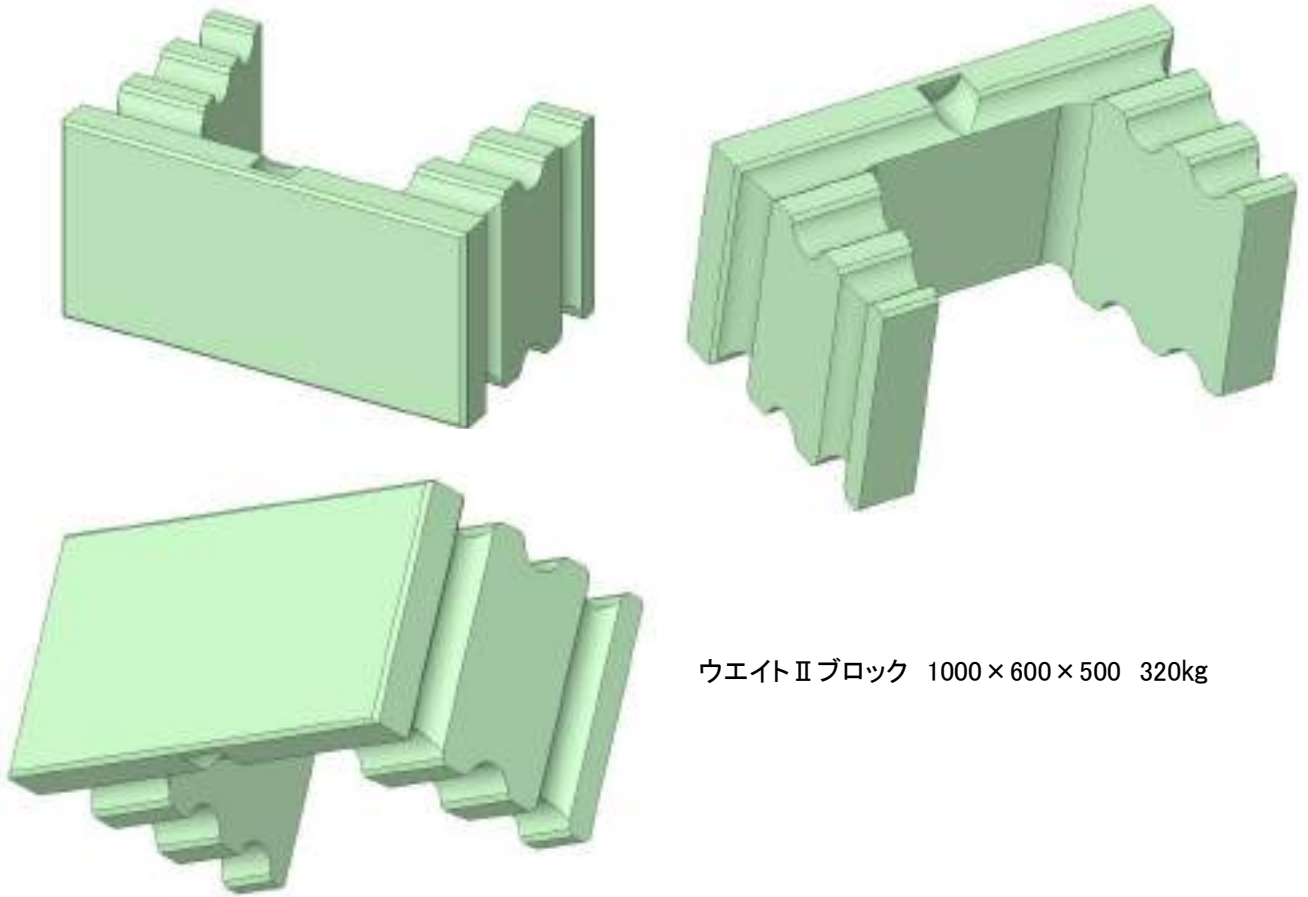
種類	呼び名	重量	寸法 (mm)							鉄筋			
			a	b	c	d	e	f	g	縦鉄筋		横鉄筋	
										径	本数	径	本数
2種	240-U 蓋	45kg	600	330	50	230	100	85	90	6.0	3	10.0	5
	300-U 蓋	55kg	600	400	55	290	100	85	100	6.0	4	10.0	5





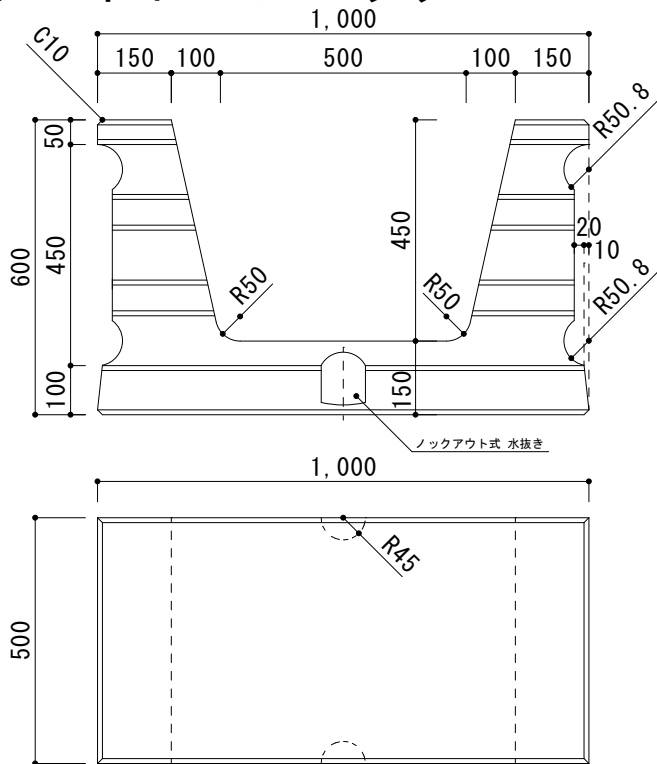
# コンクリート 2次製品 土 留 め

- ウェイトⅡブロック
- ウェイトⅡ基礎ブロック
- 施工図
- ブロック基礎
- ウェイトブロック
- 施工図



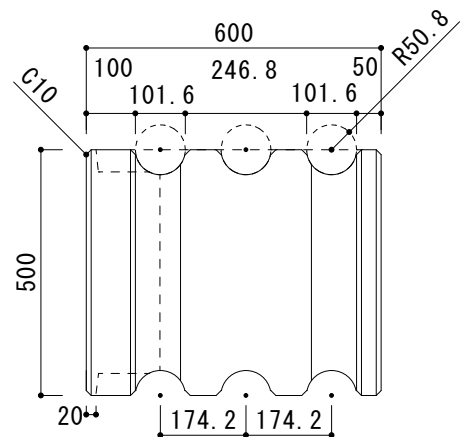
ウエイトIIブロック 1000×600×500 320kg

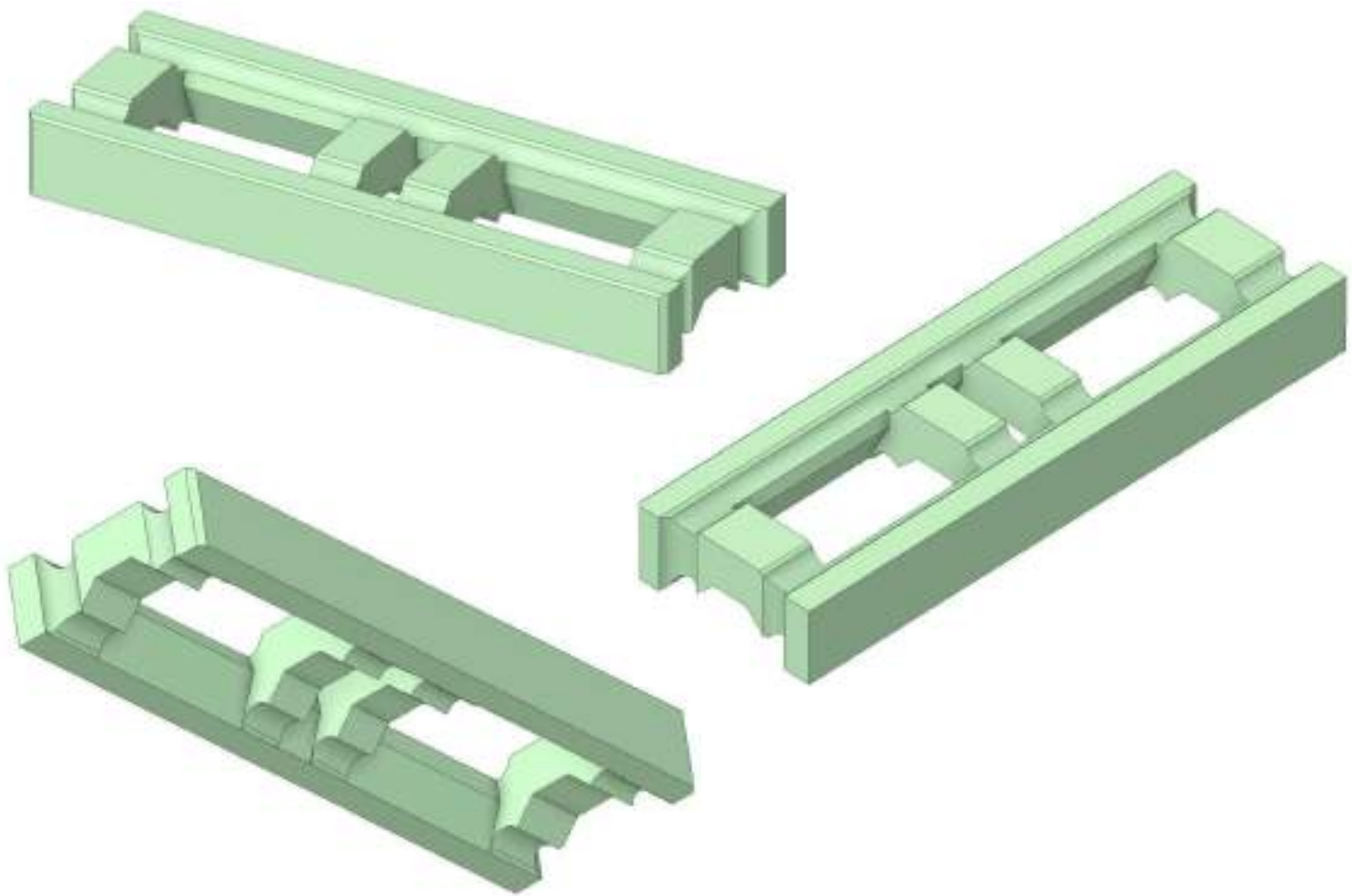
## ウエイトIIブロック



品名	ウエイトIIブロック
寸法 (mm)	1000×600×500
重量	320kg

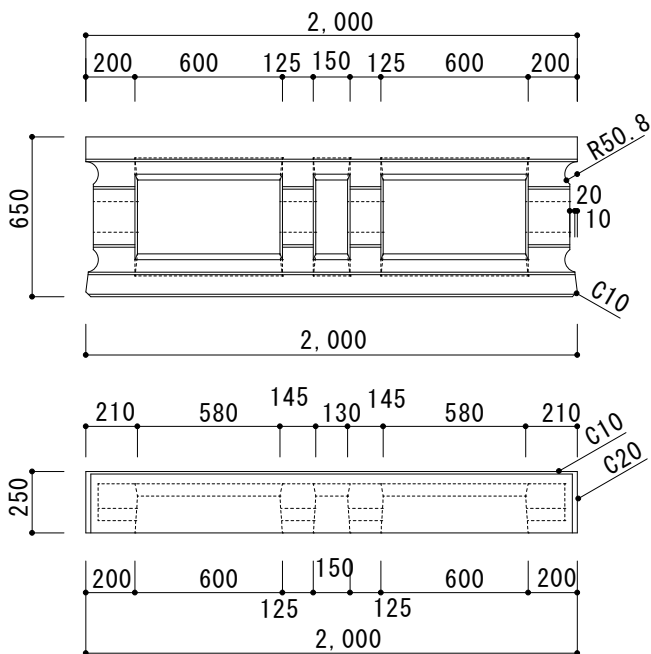
詳細お問合せ下さい。





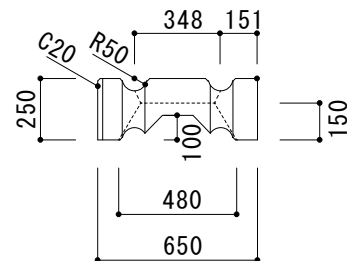
ウエイトⅡ基礎ブロック2000×650×250 390kg

## ウエイトⅡ基礎ブロック

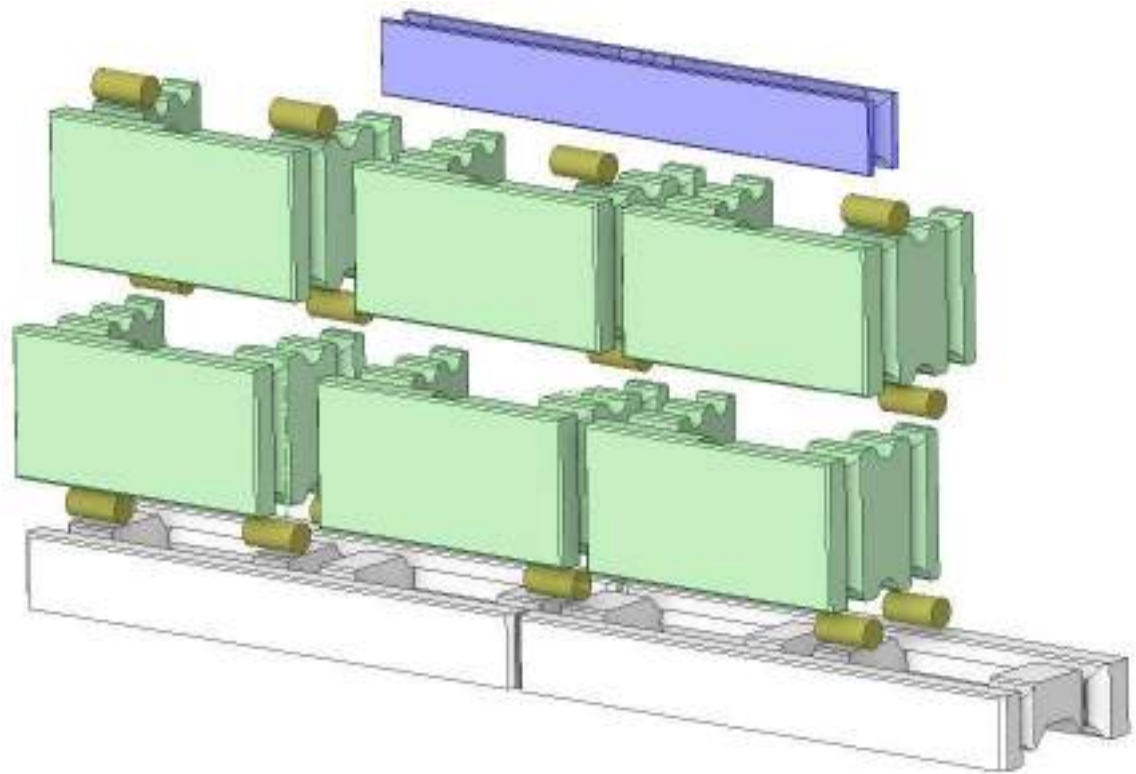


品名	ウエイトⅡ基礎ブロック
寸法 (mm)	2000×650×250
重量	390kg

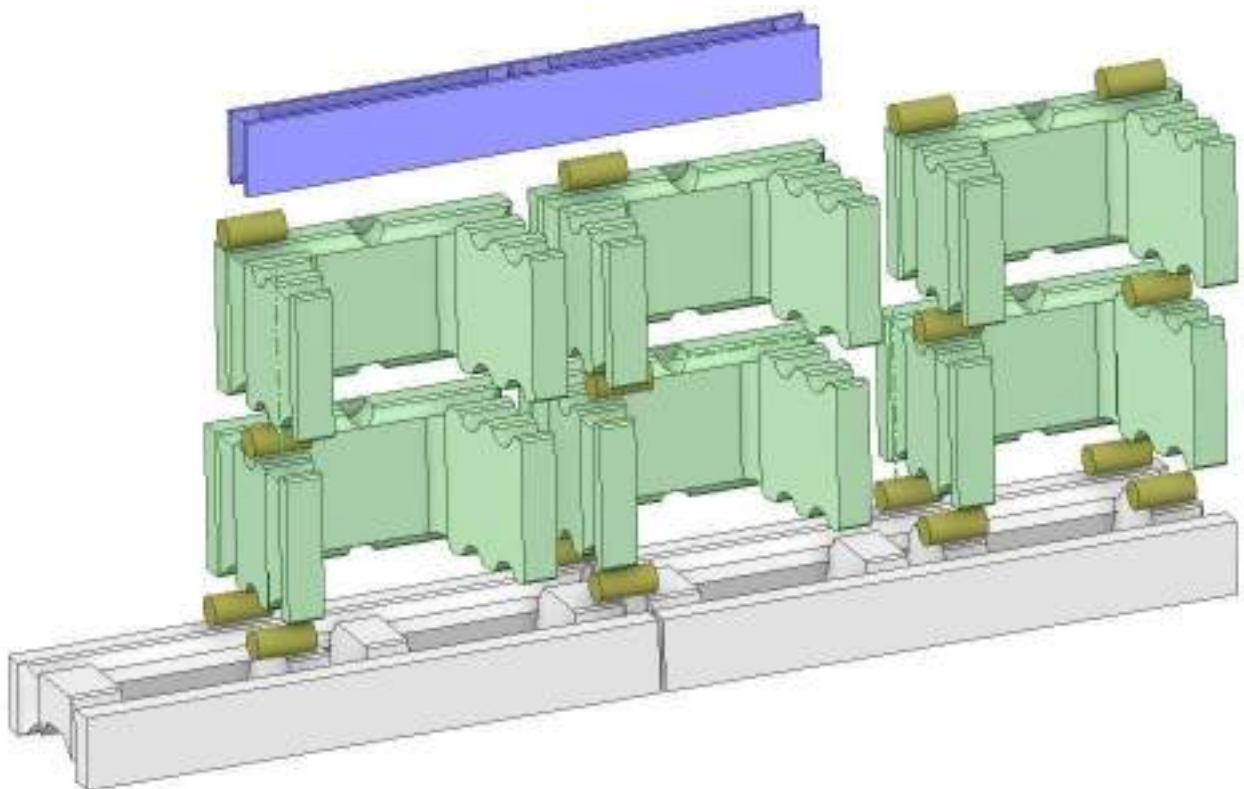
\* 中込コンクリート 1枚当たり  
約0.16立米必要  
詳細お問合せ下さい。



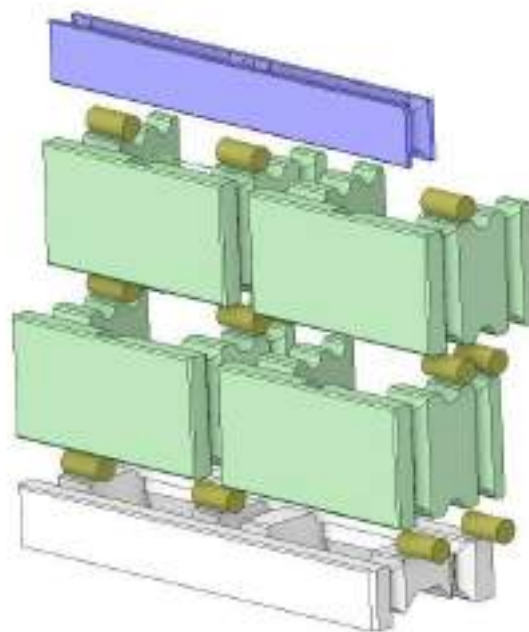
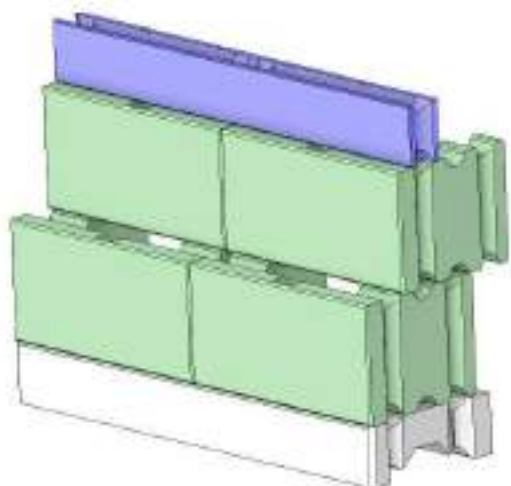
ウエイトIIブロック・ウエイトII基礎ブロック 施工図



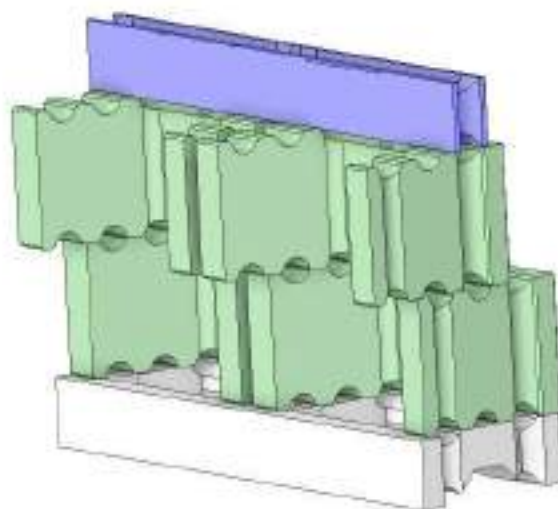
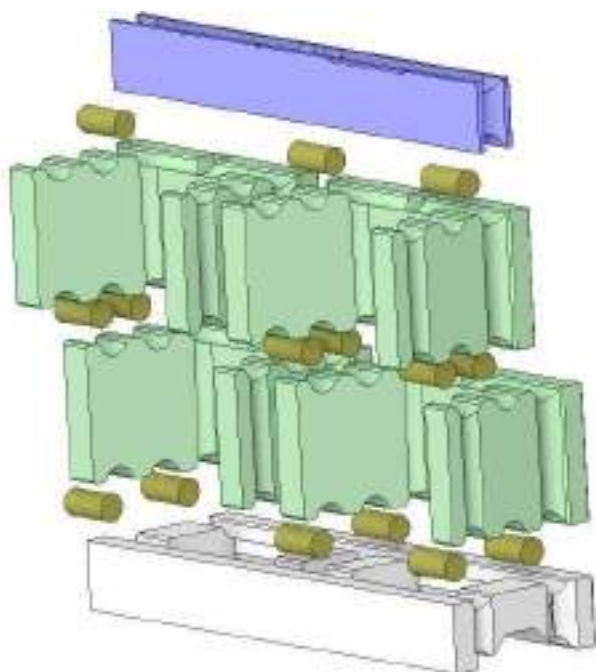
ウエイトIIブロック・ウエイトII基礎ブロック 施工図

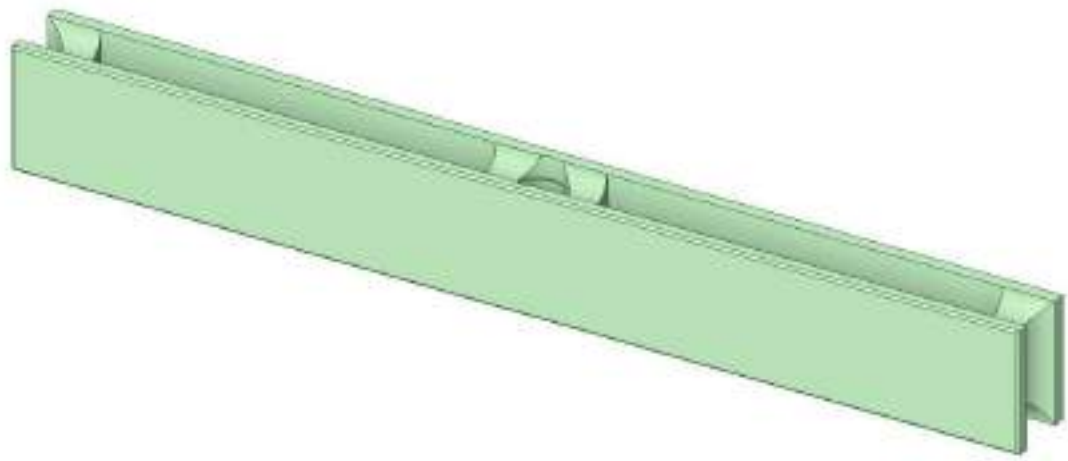


ウエイトIIブロック・ウエイトII基礎ブロック 施工図



ウエイトIIブロック・ウエイトII基礎ブロック 施工図

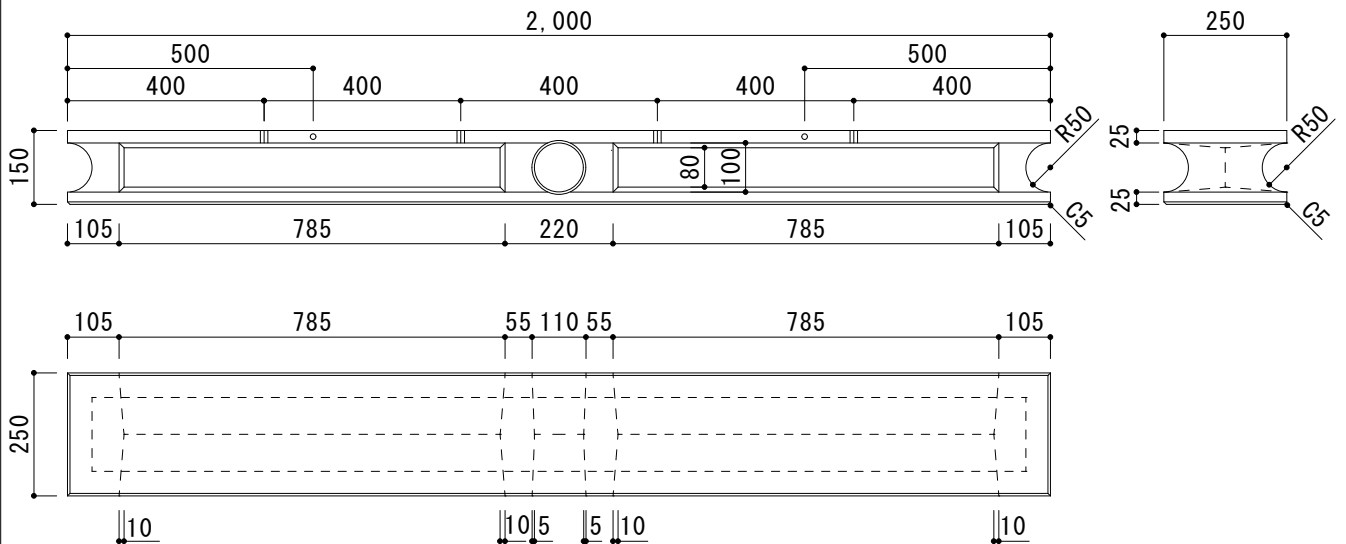




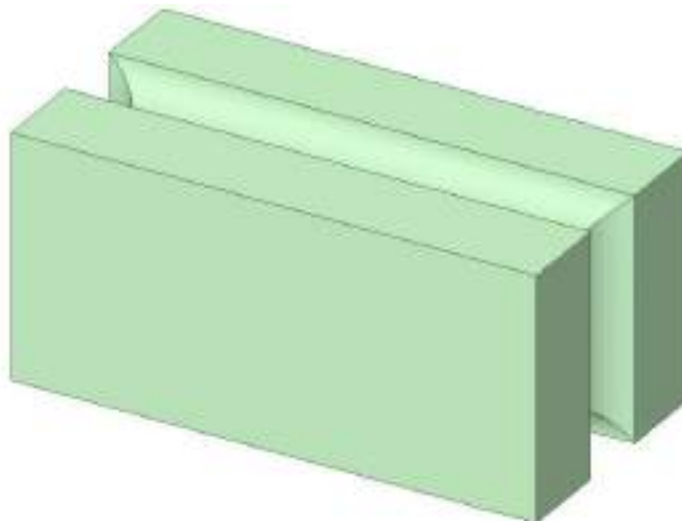
ブロック基礎 2000×150×250 90kg



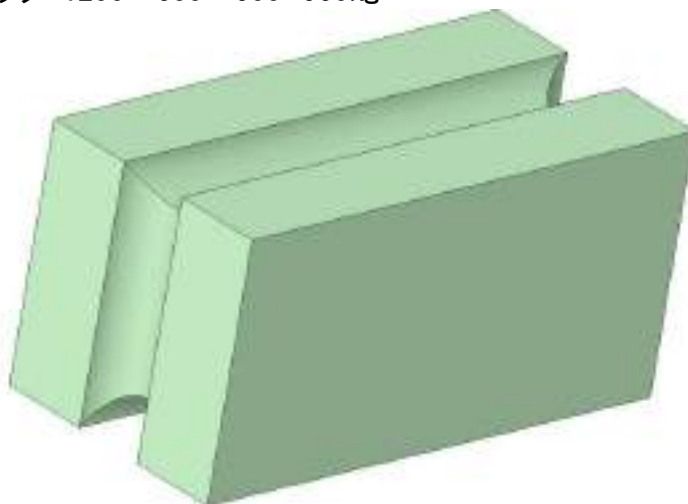
## ブロック基礎



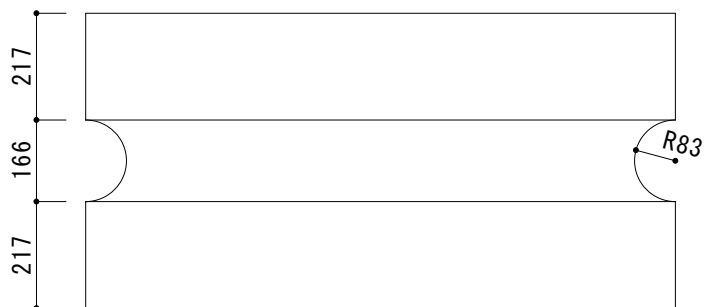
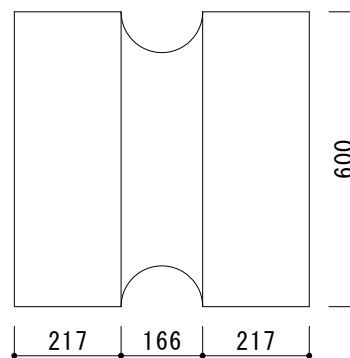
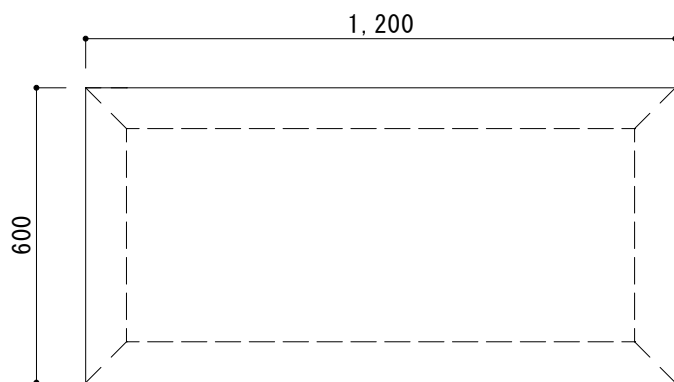
品名	ブロック基礎
寸法 (mm)	2000×150×250
重量	90kg



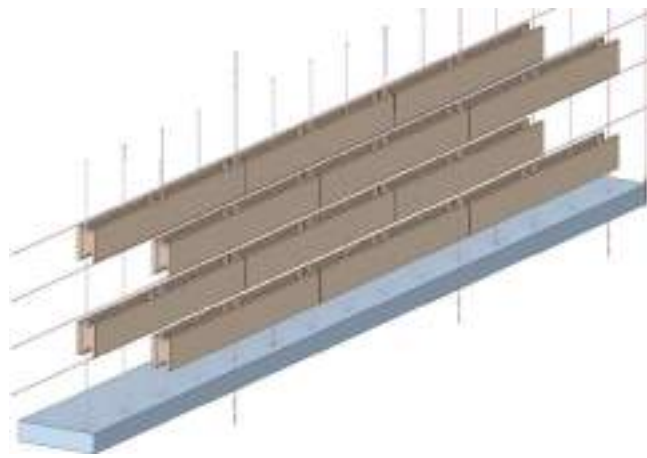
ウエイトブロック 1200×600×600 960kg



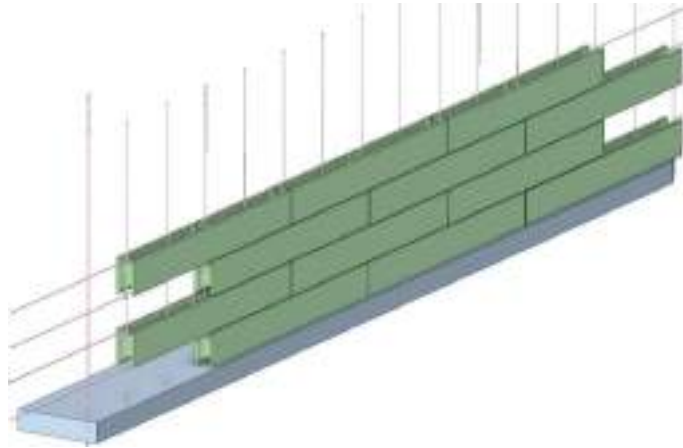
## ウエイトブロック



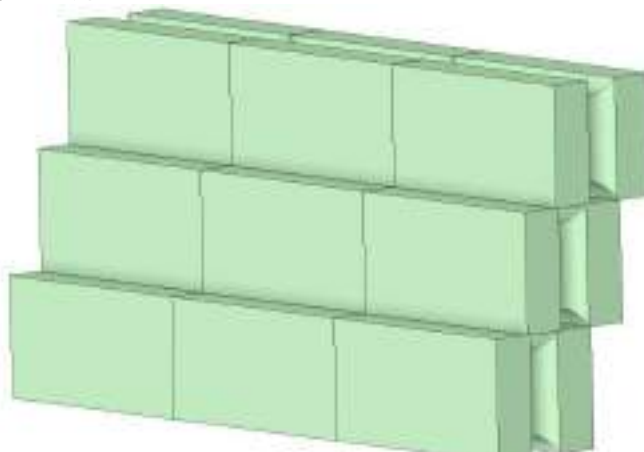
品名	ウエイトブロック
寸法 (mm)	600×600×1200
重量	960kg



ブロック基礎積み上げ図



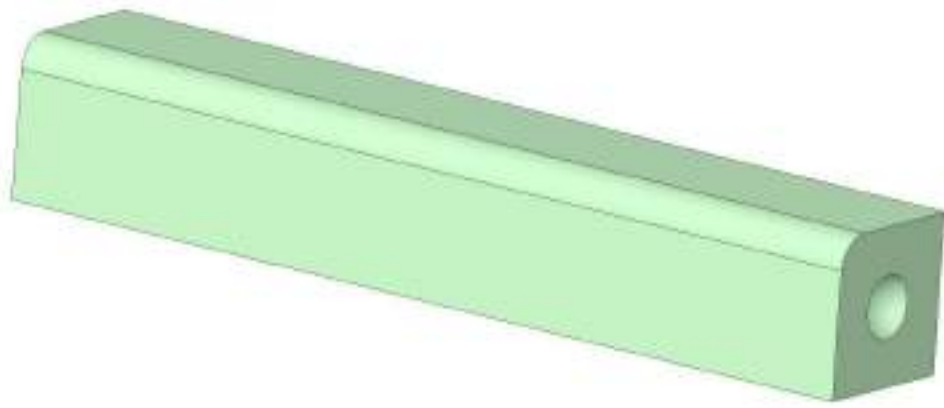
ウエイトブロック積み上げ図



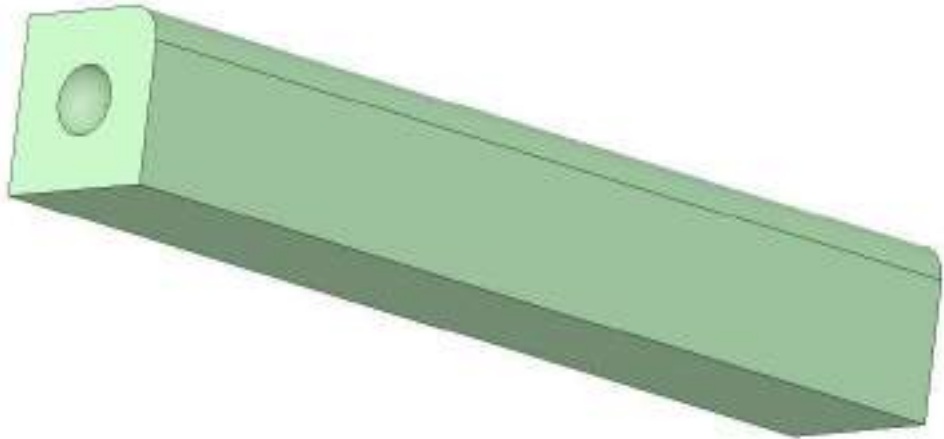


## コンクリート 2次製品 車止め

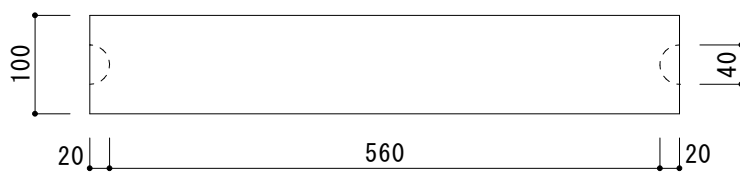
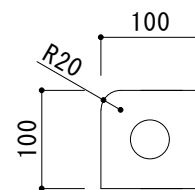
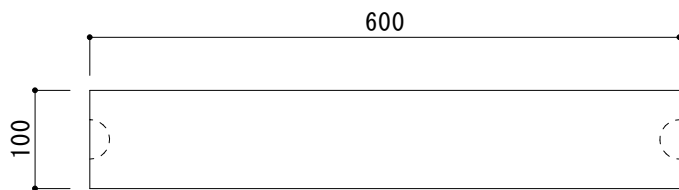
- 車止め片面(小)
- PA-H
- パーキングポイント



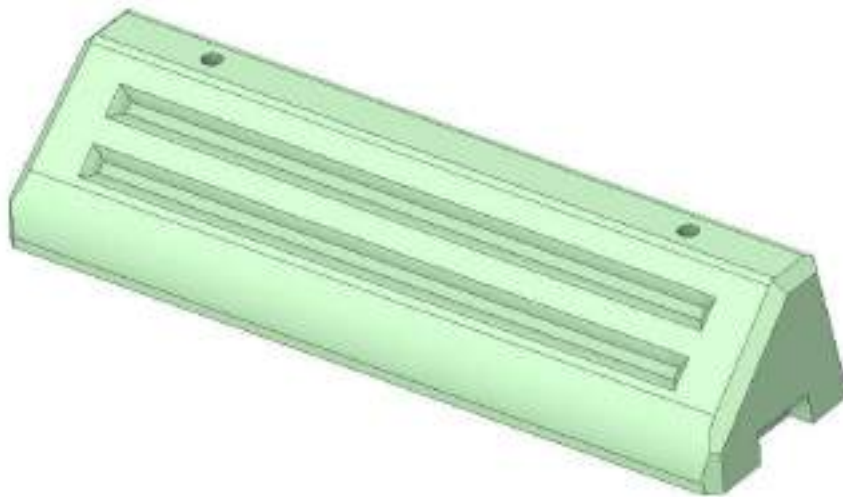
片面(小) 100×600×高さ100 13kg



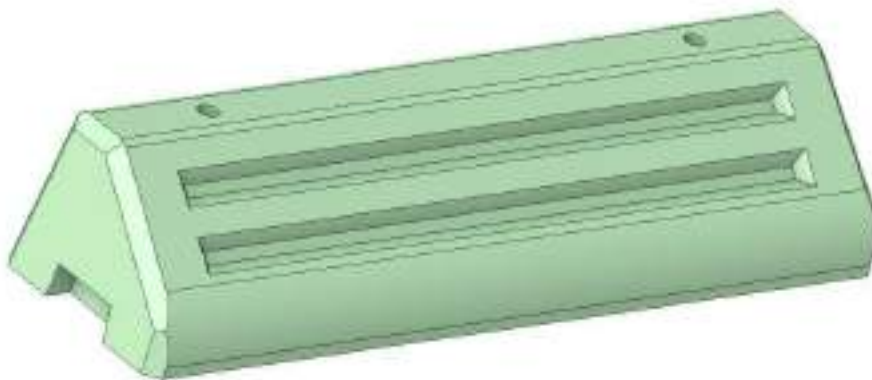
### 車止め片面(小)



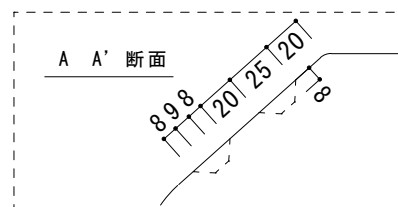
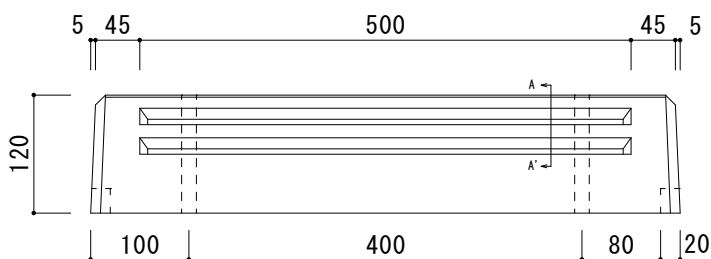
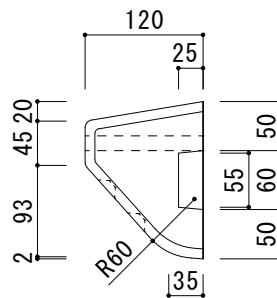
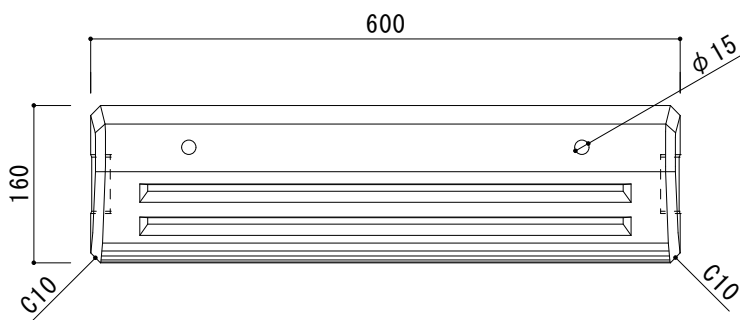
品名	車止め片面(小)
寸法(mm)	100×600×100
重量	13kg



PA-H 160×600×高さ120 17kg



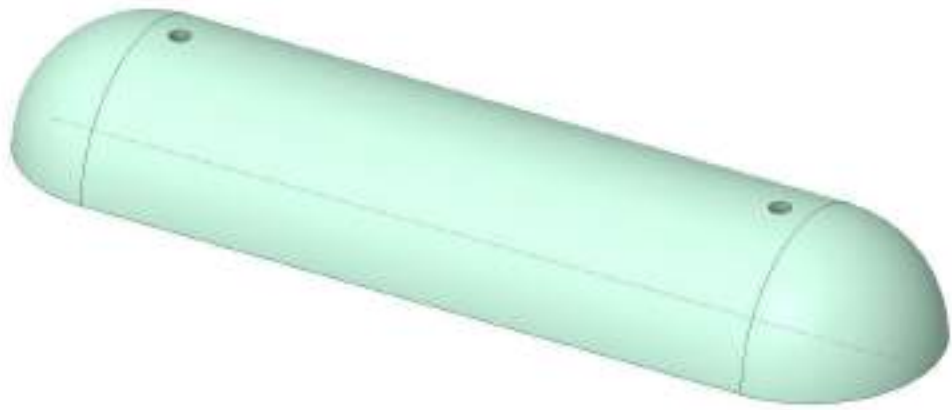
# PA-H



カラー ● ナチュラル ● イエロー

色味につきましては、実際の製品でご確認される事をお勧めします。

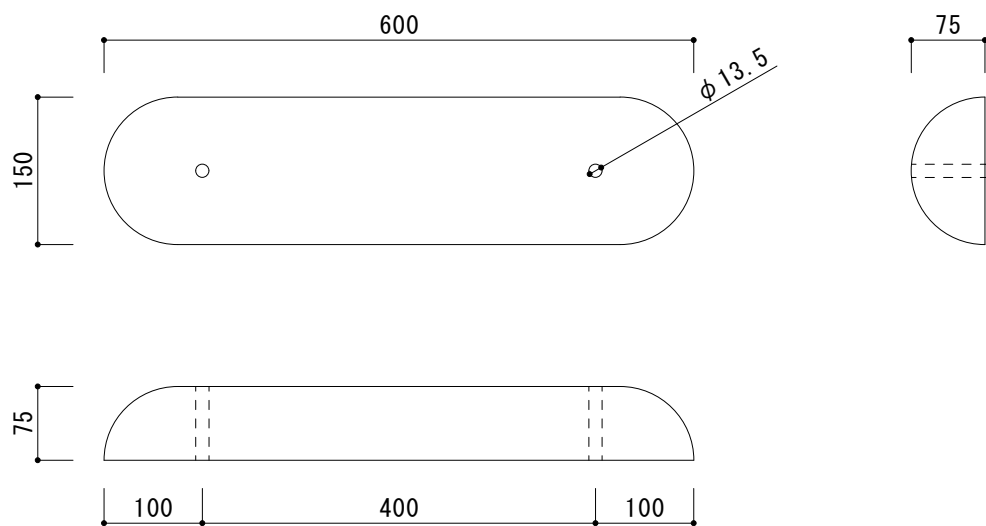
品名	PA-H
寸法 (mm)	160 × 600 × 120
重量	17kg



パーキングポイント 150×600×高さ75 11kg



## パーキングポイント



カラー

ナチュラル	イエロー

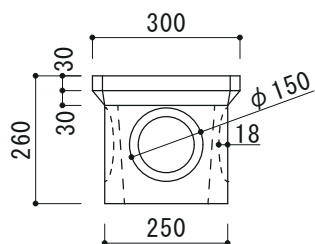
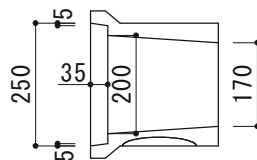
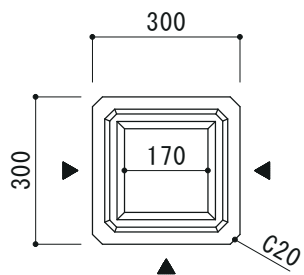
色味につきましては、実際の製品で  
ご確認される事をお勧めします。

品名	パーキングポイント
寸法 (mm)	150×600×75
重量	11kg



コンクリート 2 次製品  
会 所

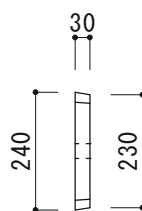
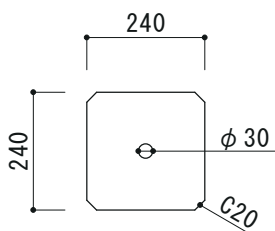
# 会所 200 本体



▲ 配管接続用くぼみ

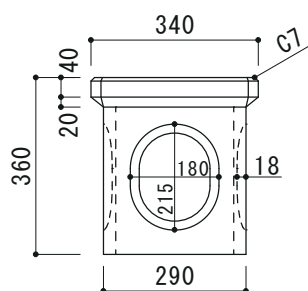
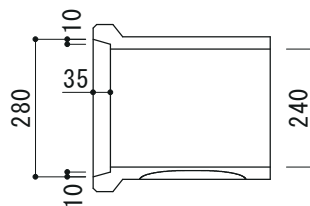
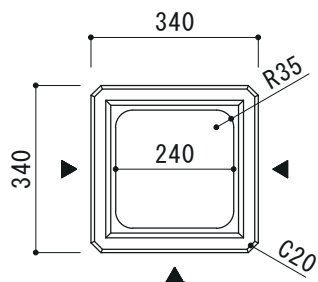
品名	会所200 本体
寸法 (mm)	300×300×260
重量	21kg

# 会所 200 フタ



品名	会所200 フタ
寸法 (mm)	240×240×30
重量	4kg

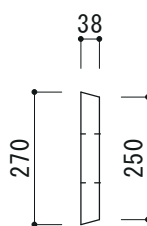
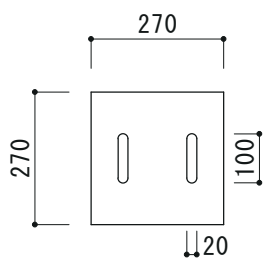
# 会所 240 本体



▲ 配管接続用くぼみ

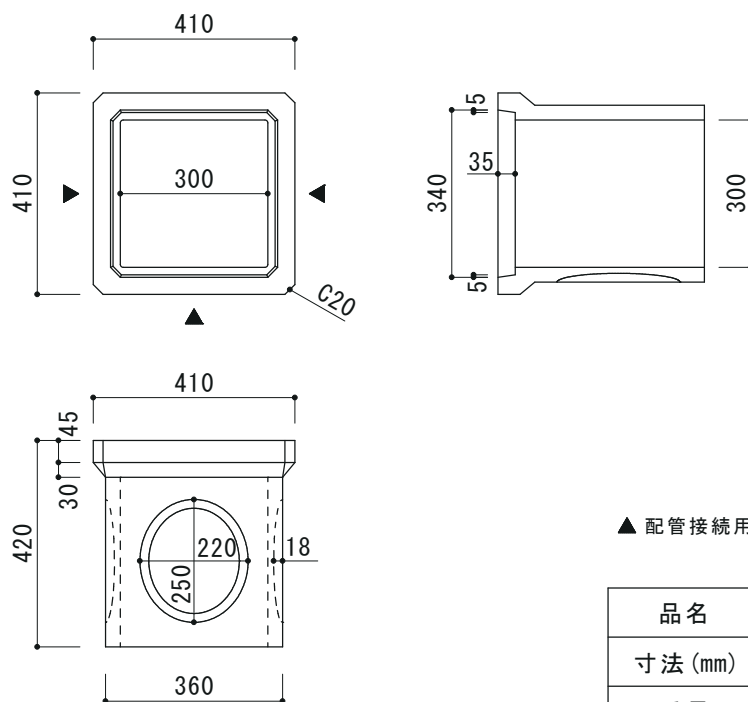
品名	会所240 本体
寸法 (mm)	340×340×360
重量	22kg

# 会所 240 フタ



品名	会所240 フタ
寸法 (mm)	270×270×38
重量	5kg

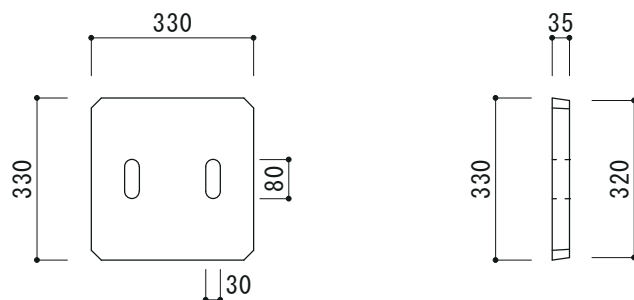
# 会所 300 本体



▲ 配管接続用くぼみ

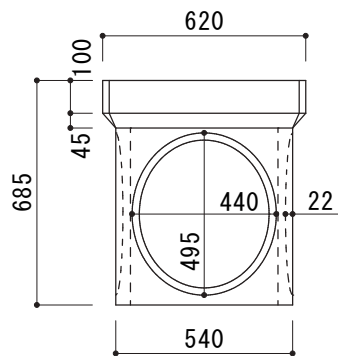
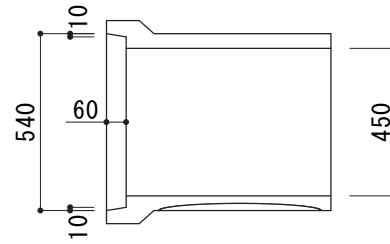
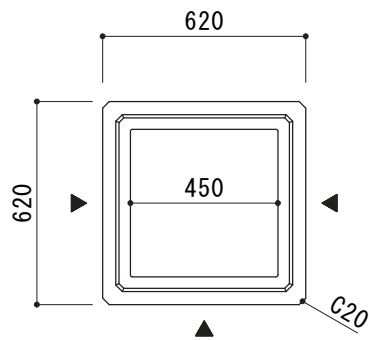
品名	会所300 本体
寸法 (mm)	410×410×420
重量	38kg

# 会所 300 フタ



品名	会所300 フタ
寸法 (mm)	330×330×35
重量	7kg

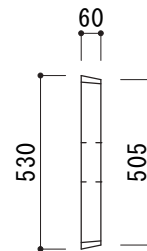
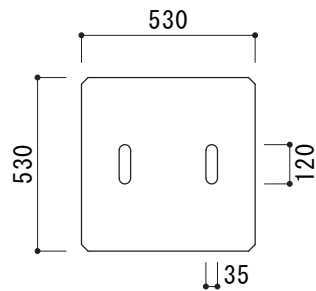
# 会所 450 本体



▲ 配管接続用くぼみ

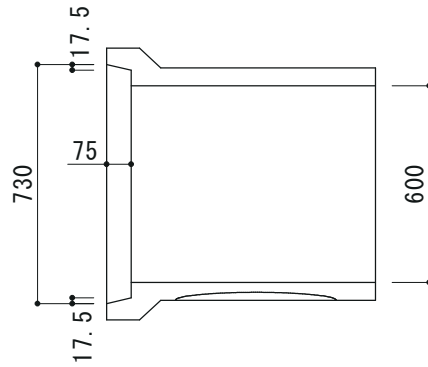
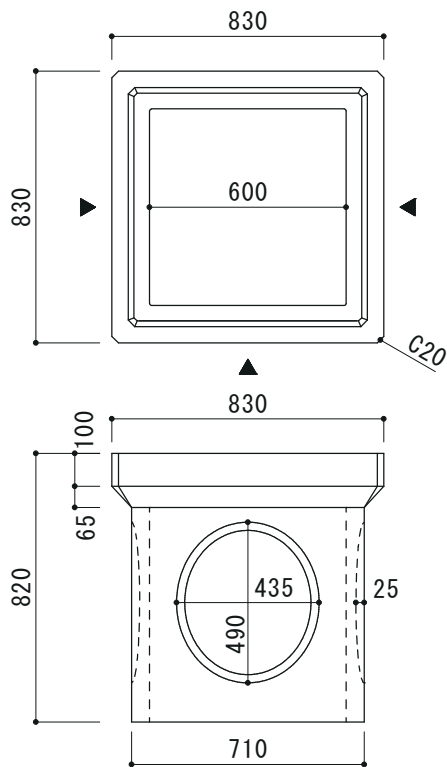
品名	会所450 本体
寸法 (mm)	620 × 620 × 685
重量	147kg

# 会所 450 フタ



品名	会所450 フタ
寸法 (mm)	530 × 530 × 60
重量	36kg

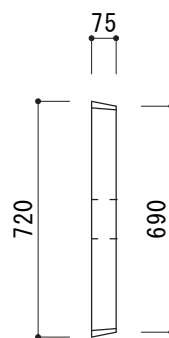
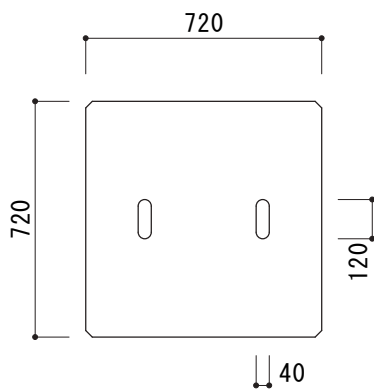
# 会所600 本体



▲ 配管接続用くぼみ

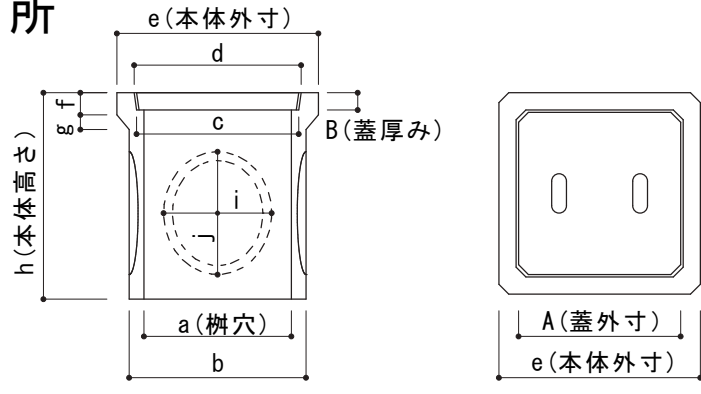
品名	会所600 本体
寸法 (mm)	830×830×820
重量	286kg

# 会所600 フタ



品名	会所600 フタ
寸法 (mm)	720×720×75
重量	79kg

# 会 所



その他サイズお問合せ下さい。

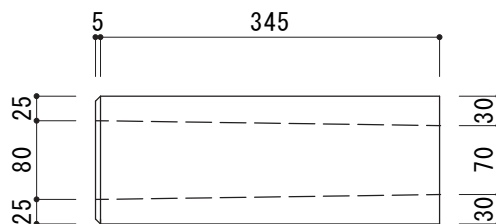
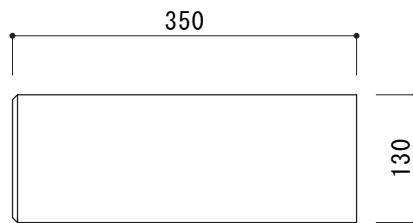
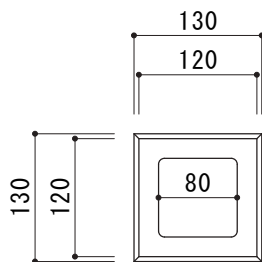
呼び名	本 体										蓋			
	寸法 (mm)										重 量	寸法 (mm)		重 量
	a	b	c	d	e	f	g	h	i	j		A	B	
200	170	250	240	250	300	30	30	260	150	150	21kg	240	30	4kg
240	240	290	260	280	340	40	20	360	180	215	22kg	270	35	5kg
300	300	360	330	340	410	45	30	420	220	250	38kg	330	35	7kg
450	450	540	520	540	620	100	45	685	440	495	147kg	530	60	36kg
600	600	710	695	730	830	100	65	820	435	490	286kg	720	75	79kg





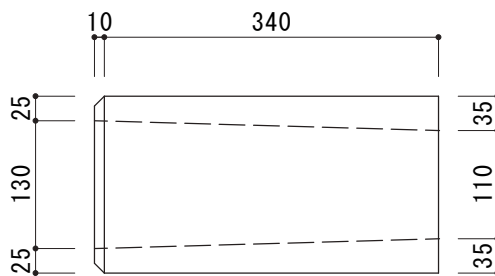
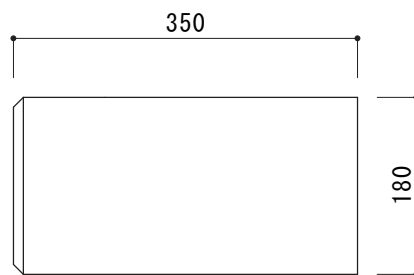
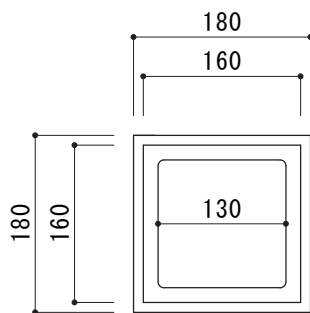
# コンクリート 2次製品 フェンス基礎

# F1 フェンス130



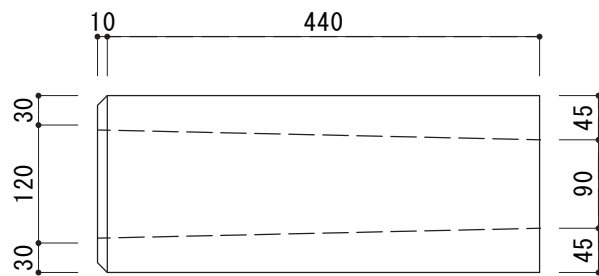
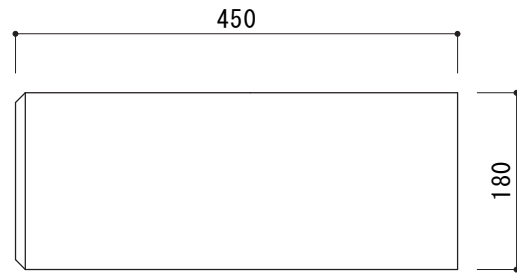
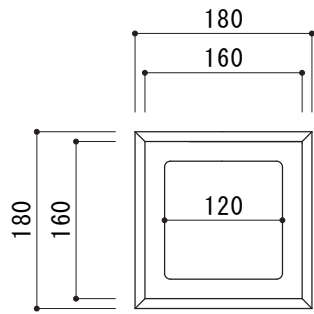
品名	F1 フェンス130
寸法 (mm)	130 × 130 × 350
重量	9kg

# F2 フェンス180短



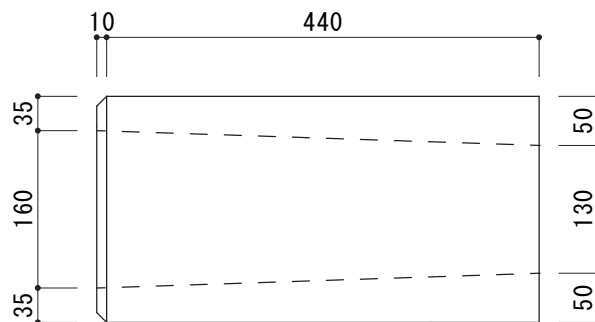
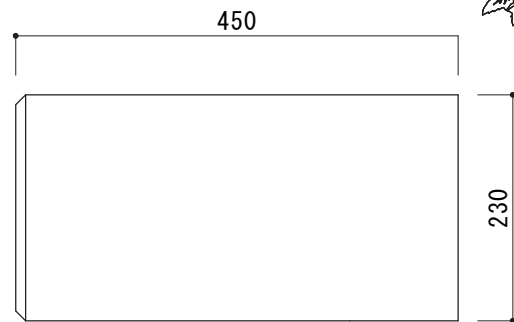
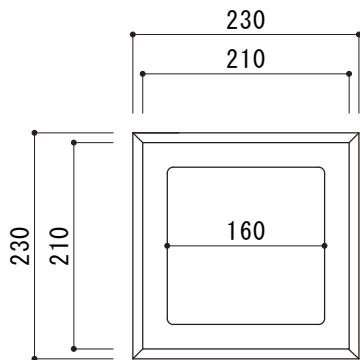
品名	F2 フェンス180短
寸法 (mm)	180 × 180 × 350
重量	14kg

## F3 フェンス180



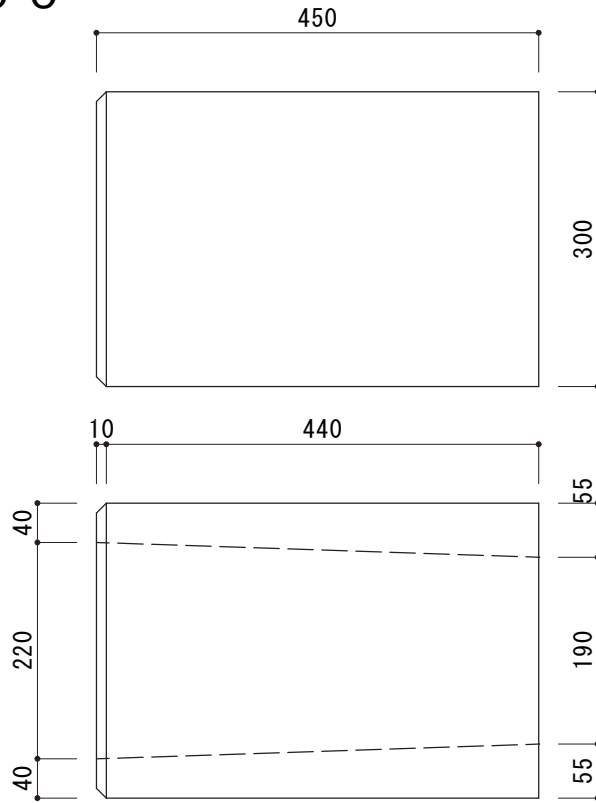
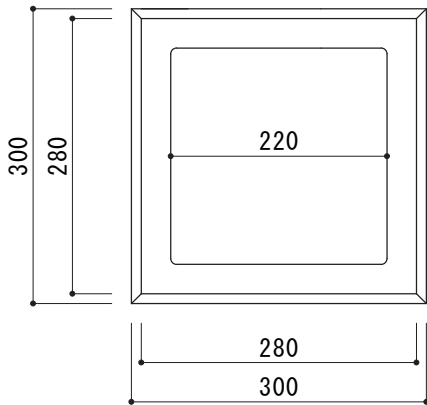
品名	F3 フェンス180
寸法 (mm)	180×180×450
重量	21kg

## F4 フェンス230



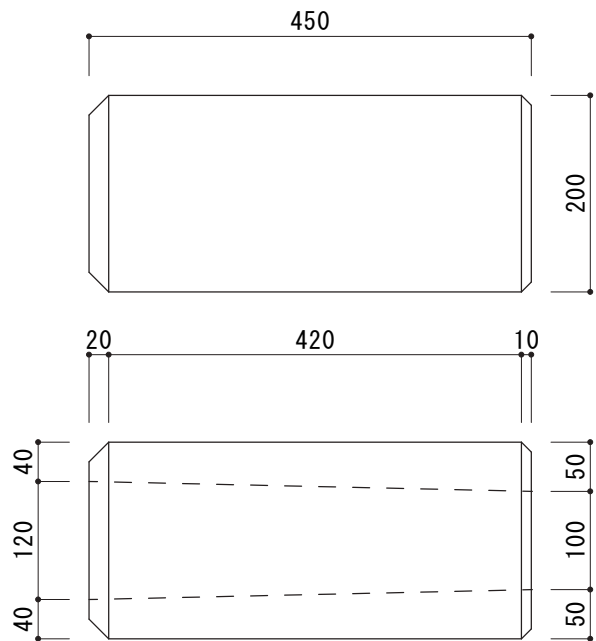
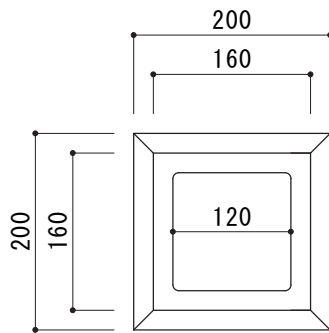
品名	F4 フェンス230
寸法 (mm)	230×230×450
重量	31kg

# F5 フェンス300



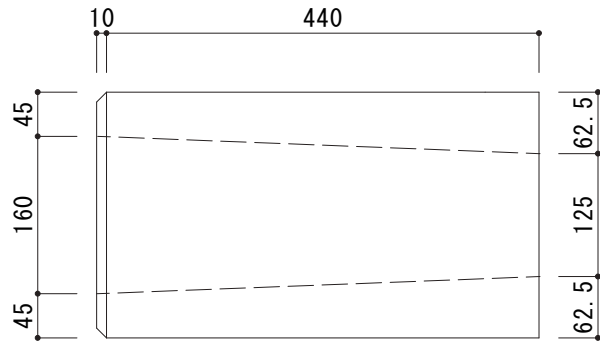
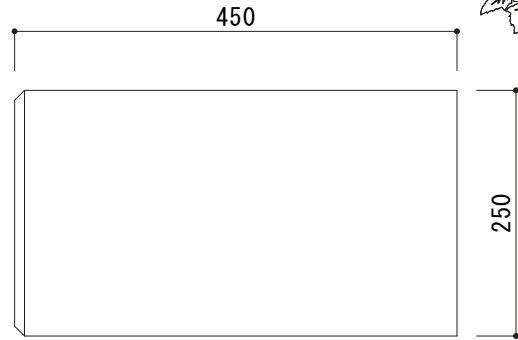
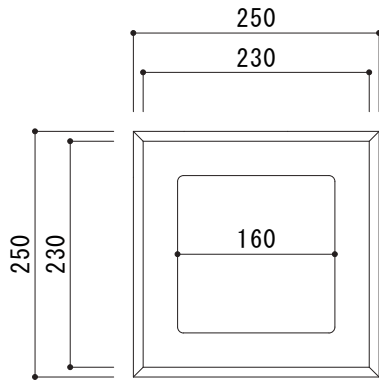
品名	F5 フェンス300
寸法 (mm)	300 × 300 × 450
重量	47kg

# フェンス200



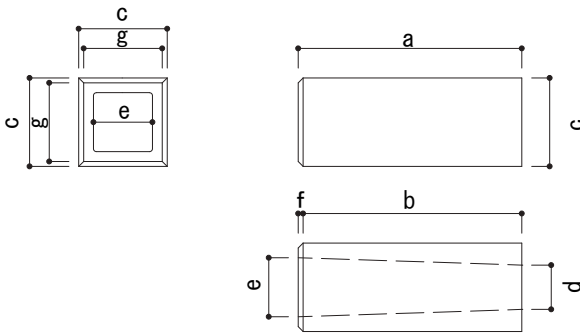
品名	フェンス200
寸法 (mm)	200 × 200 × 450
重量	27kg

# フェンス 250



品名	フェンス250
寸法 (mm)	250×250×450
重量	42kg

# フェンス基礎



・規格外の□300は H250～H750まで5cm刻みで、  
□400 □450 □500 □550 □600は、  
H150～H1000まで5cm刻みで受注生産となります。

呼び名	サイズ 単位: mm	重量	寸 法 単位: mm						
			a	b	C	d	e	f	g
F 1	フェンス130 130×130×350	9 kg	350	345	130	70	80	5	120
F 2	フェンス180短 180×180×350	14kg	350	340	180	110	130	10	160
F 3	フェンス180 180×180×450	21kg	450	440	180	90	120	10	160
	フェンス200 200×200×450	27kg	450	430	200	100	120	20	160
F 4	フェンス230 230×230×450	31kg	450	440	230	130	160	10	210
	フェンス250 250×250×450	42kg	450	440	250	125	160	10	230
F 5	フェンス300 300×300×450	47kg	450	440	300	190	220	10	280

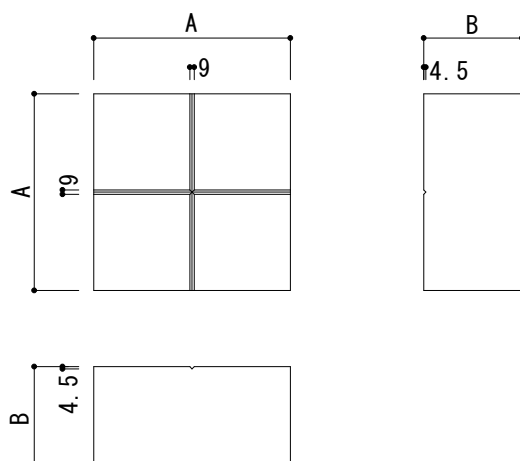




## コンクリート 2次製品 東石

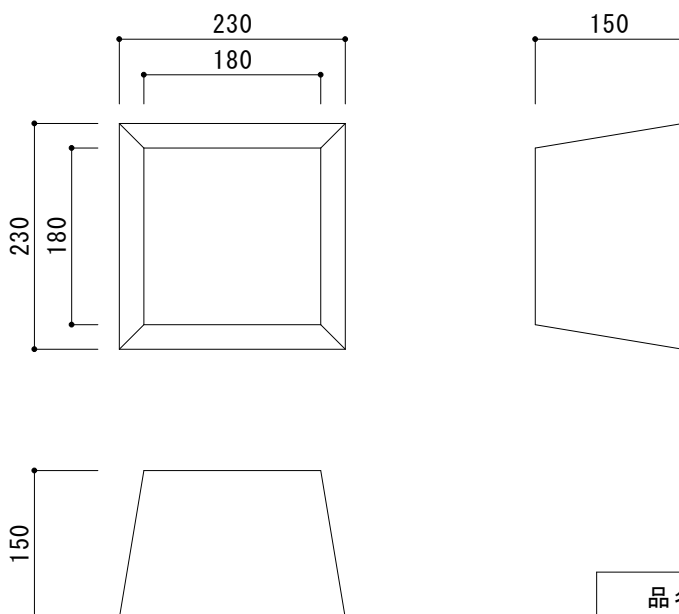
- 東石十字（立方体）
- 東石（台形）
- プレート付東石

# 束石十字（立方体）10cm・15cm



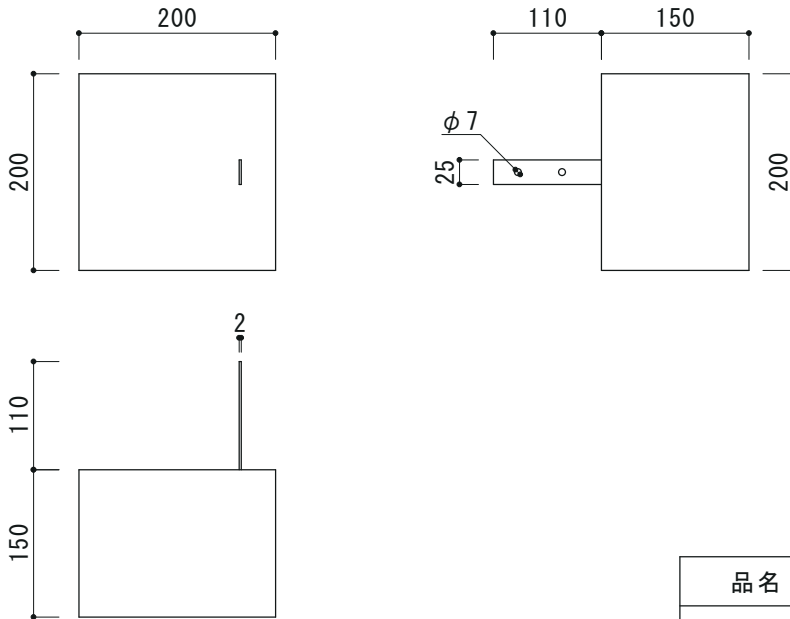
品名	規格 (mm)	重量	寸法 (mm)	
			A	B
束石十字10cm(立方体)	200 × 200 × 100	9kg	200	100
束石十字15cm(立方体)	200 × 200 × 150	14kg	200	150

# 束石（台形）



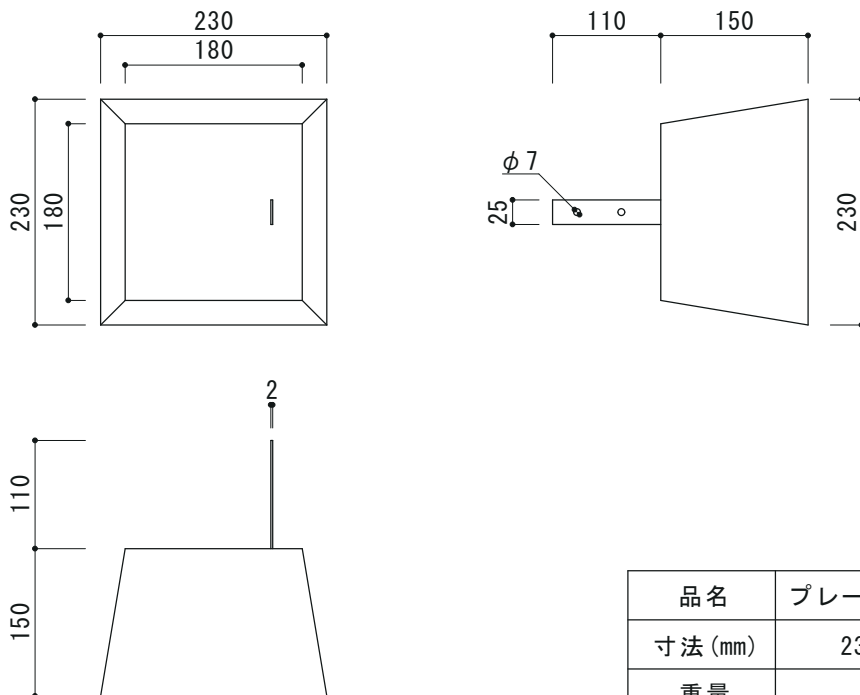
品名	束石（台形）
寸法 (mm)	230 × 230 × 150
重量	14kg

## プレート付 東石（立方体）



品名	プレート付東石(正方形)
寸法(mm)	200×200×150
重量	14kg

## プレート付 東石（台形）



品名	プレート付東石(台形)
寸法(mm)	230×230×150
重量	14kg



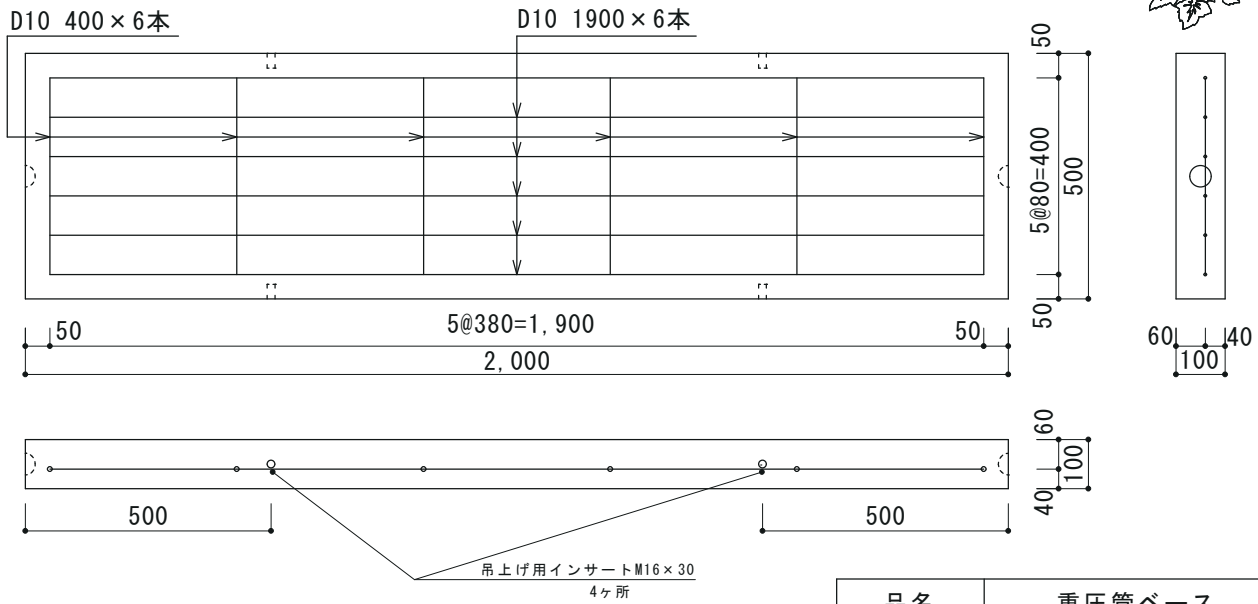


# コンクリート 2次製品 底 板

■ 重圧管ベース

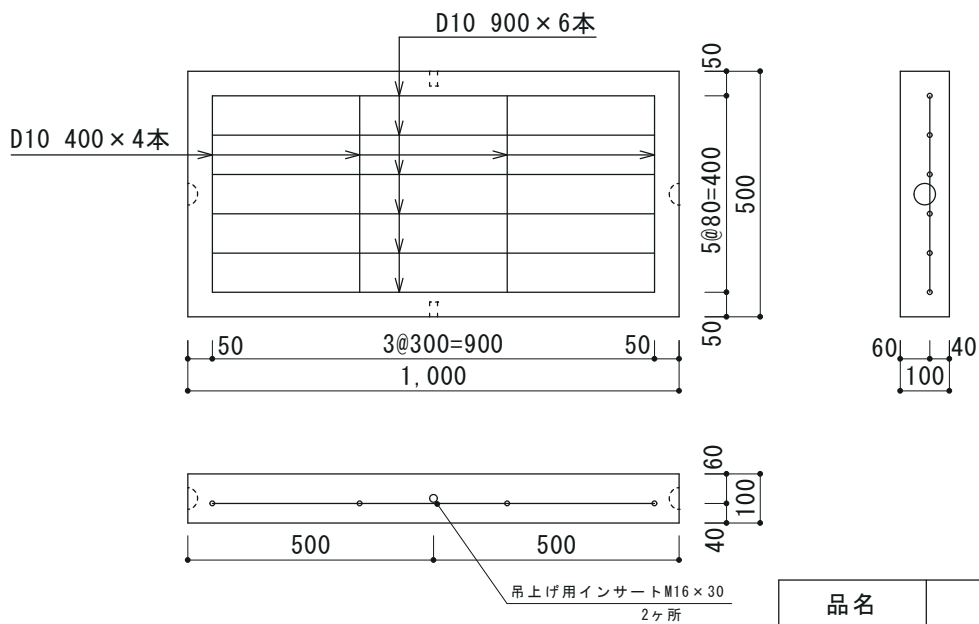
■ 浄化槽底版コンクリート(PC底版)

# 重圧管ベース 500×100×2000 【配筋図】



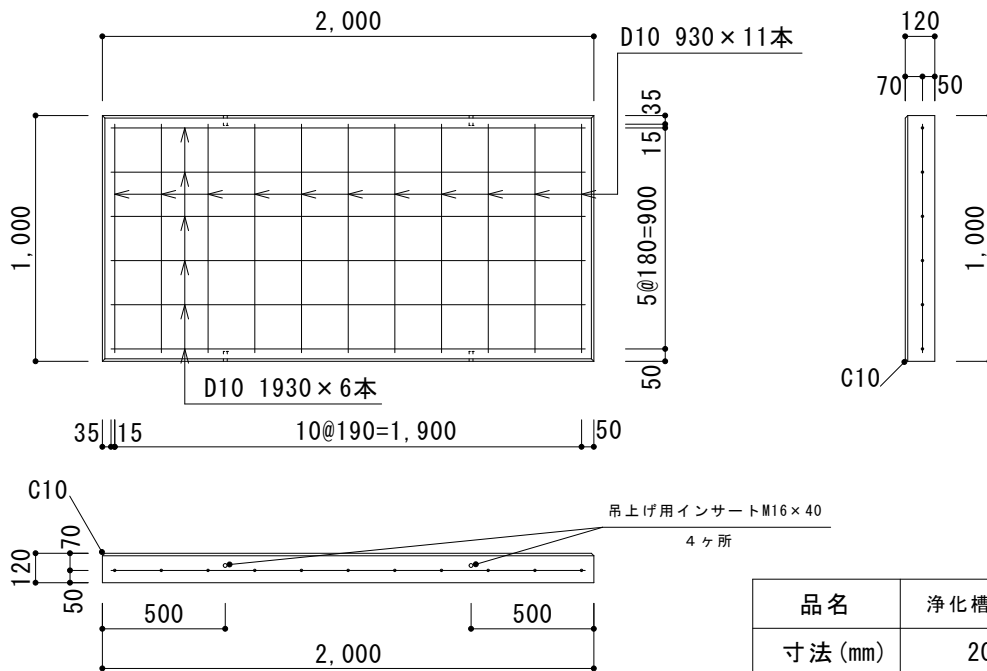
品名	重圧管ベース
寸法 (mm)	500×100×2000
重量	225kg

# 重圧管ベース 500×100×1000 【配筋図】



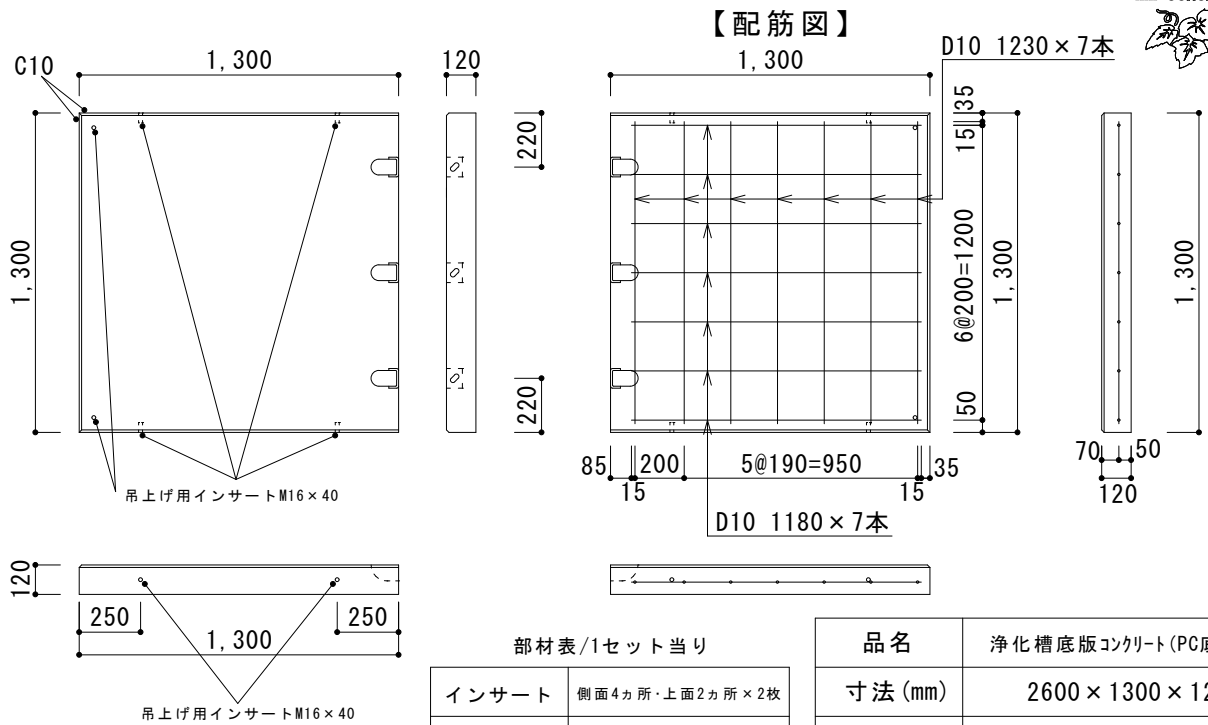
品名	重圧管ベース
寸法 (mm)	500×100×1000
重量	114kg

# 浄化槽底版コンクリート(PC底版5) 【配筋図】



品名	浄化槽底版コンクリート(PC底版5)
寸法(mm)	2000×1000×120
重量	552kg

# 浄化槽底版コンクリート(PC底版7) 【配筋図】



部材表/1セット当り

INSERT	側面4カ所・上面2カ所×2枚
連結用金具	3カ所×2枚 ※ボルト別売

品名	浄化槽底版コンクリート(PC底版7)
寸法(mm)	2600×1300×120
重量	933kg

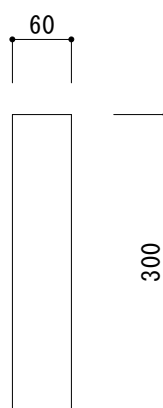
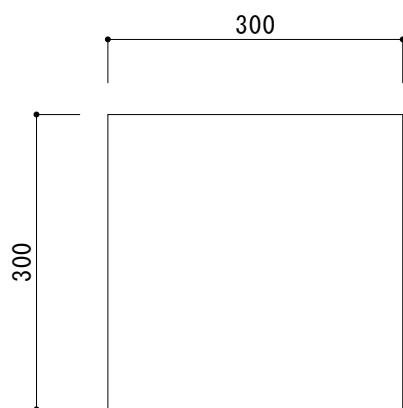




## コンクリート 2次製品 そ の 他

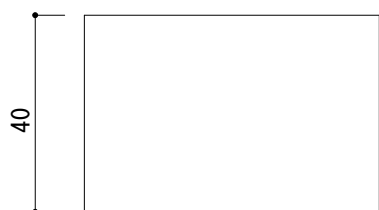
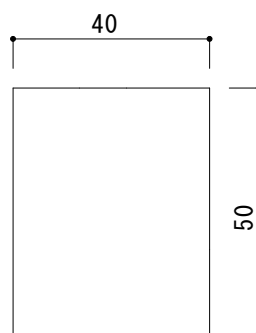
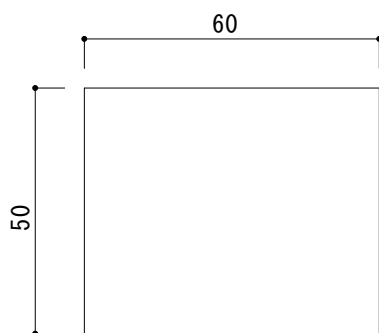
- 平板 300 角
- サイコロブロック
- 境界杭
- 地先

# 平板 300角



品名	平板
寸法 (mm)	300 × 300 × 60
重量	12kg

# サイコロブロック

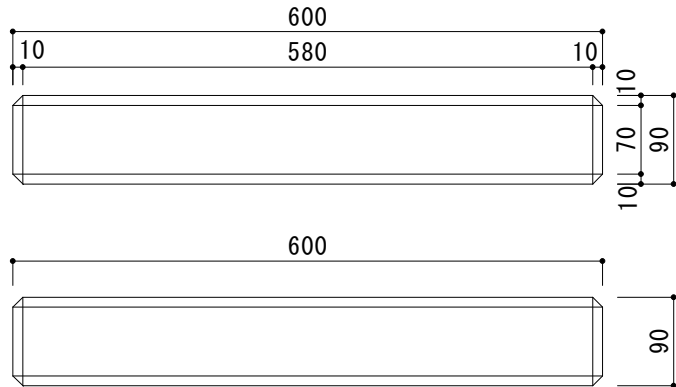
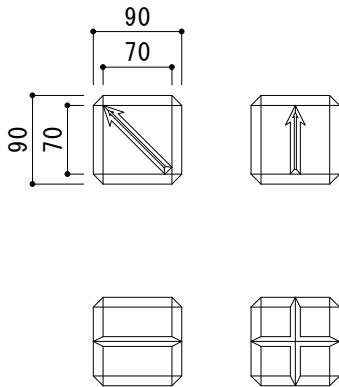


品名	サイコロブロック
寸法 (mm)	40 × 50 × 60
重量	15kg/袋 (50個/袋)

# 境界杭



【境界表示記号】

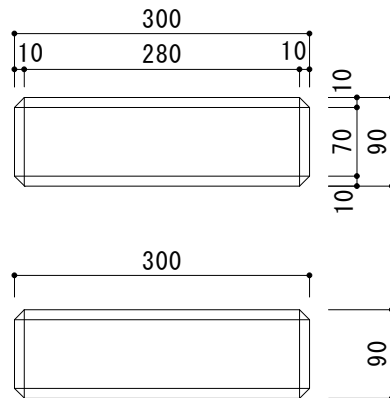
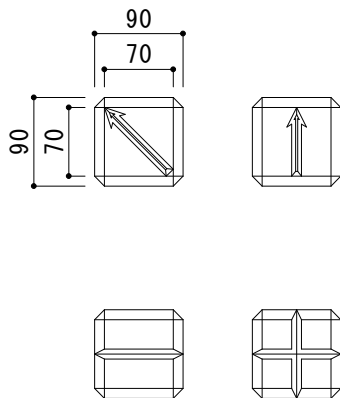


品名	境界杭
寸法 (mm)	90 × 600 × 90
重量	11kg
仕様	境界記号4種類 杭上下に表示あり 組合せは色々

# 境界杭 1 / 2

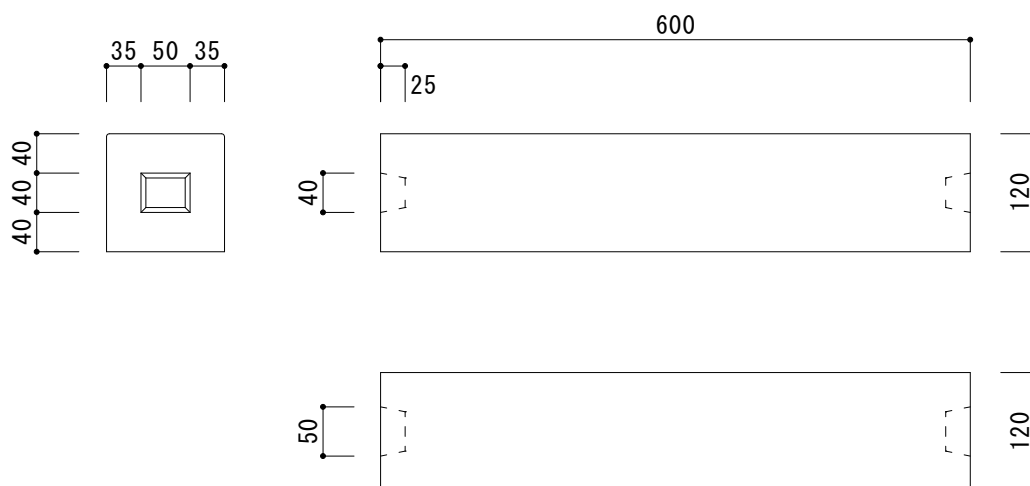
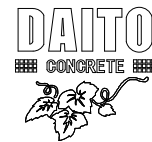


【境界表示記号】



品名	境界杭1/2
寸法 (mm)	90 × 300 × 90
重量	5kg
仕様	境界記号4種類 杭上下に表示あり 組合せは色々

# 地 先



品名	地先
寸法 (mm)	120 × 600 × 120
重量	20kg



# コンクリート 2次製品 一 覧 表

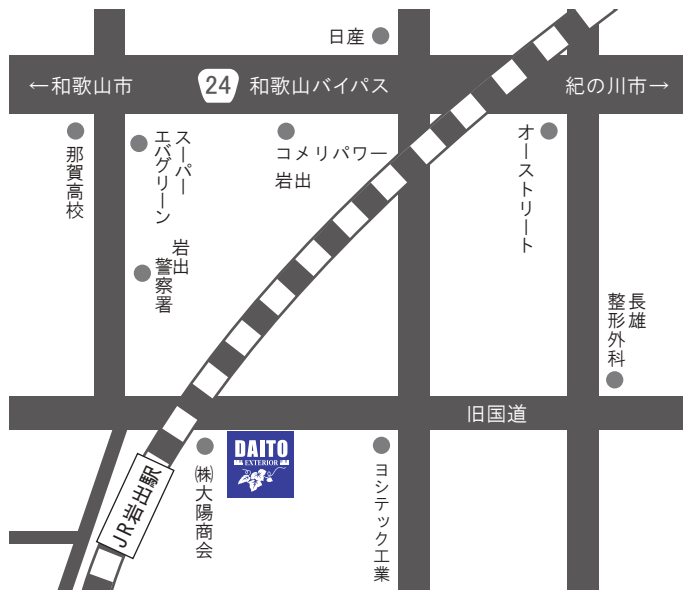
## 大東コンクリート 二次製品 一覧表

呼び名	重量(kg)	サイズ(mm)	パレット	
コンクリート積ブロック和歌山県型	県型ブロック基礎 2000	220	2000×500×250	
	県型ブロック基礎 1000	110	997×500×250	
	県型ブロック基礎 基礎板 2000	286	2000×800×100	
	県型ブロック基礎 基礎板 1000	143	1000×800×100	
	PC基礎板 幅600 2000	286	2000×600×100	
	PC基礎板 幅600 1000	143	998×600×100	
	PC基礎板 幅800 2000	381	2000×800×100	
	PC基礎板 幅800 1000	191	998×800×100	
U字溝	100 U字溝	15	160×600×131	100
	150 U字溝	24	210×600×185	40
	180 U字溝	32	250×600×220	28
	240 U字溝	56	330×600×290	
	300B U字溝	77	400×600×360	
	360B U字溝	100	460×600×425	
	450 U字溝	139	560×600×520	
	600 U字溝	196	740×600×680	
1種蓋	100 U字溝一蓋	6	160×600×33	
	150 U字溝一蓋	10	210×600×37	
	180 U字溝一蓋	12.5	250×600×40	
	300 U字溝一蓋	33	400×600×60	
	360 U字溝一蓋	41	460×600×65	
	600 U字溝一蓋	77	740×600×75	
2種蓋	240 U字溝一2種蓋	45	330×600×100	
	300 U字溝一2種蓋	55	400×600×100	
土留め	ウエイトIIブロック	320	1000×600×500	
	ウエイトII基礎ブロック	390	2000×650×250	
	ブロック基礎	90	2000×150×250	
	ウエイトブロック	960	600×600×1200	
車止め	車止め片面(小)	13	100×600×100	100
	PA-H	17	160×600×120	80
	パーキングポイント	11	150×600×75	

呼び名	重量(kg)	サイズ(mm)	パレット	
会所	会所200本体	21	300×300×260	
	会所200一蓋	4	240×240×30	
	会所240本体	22	340×340×360	
	会所240一蓋	5	270×270×38	
	会所300本体	38	410×410×420	
	会所300一蓋	7	330×330×35	
	会所450本体	147	620×620×685	
	会所450一蓋	36	530×530×60	
	会所600本体	286	830×830×820	
会所600一蓋	79	720×720×75		
フェンス基礎	F1 フェンス130	9	130×130×350	120
	F2 フェンス180短	14	180×180×350	60
	F3 フェンス180	21	180×180×450	60
	F4 フェンス230	31	230×230×450	40
	F5 フェンス300	47	300×300×450	24
	フェンス200	27	200×200×450	50
	フェンス250	42	250×250×450	32
	東石	東石十字10cm(立方体)	9	200×200×100
東石十字15cm(立方体)		14	200×200×150	100
東石(台形)		14	230×230×150	100
プレート付東石(立方体)		14	200×200×150	100
プレート付東石(台形)		14	230×230×150	100
底版		重圧管ベース 2m	225	500×100×2000
	重圧管ベース 1m	114	500×100×1000	
	浄化槽底版コンクリート(PC底版5)	552	2000×1000×120	
	浄化槽底版コンクリート(PC底版7)	933	2600×1300×120	
その他	平板300角	12	300×300×60	120
	サイロブロック 50個/袋	15kg/袋	40×50×60	
	境界杭	11	90×600×90	
	境界杭 1/2	5	90×300×90	
	地先	20	120×600×120	

- ・フェンス基礎の規格外 □300は H250～H750まで 5cm刻みで、□400 □450 □500 □550 □600 は H150～H1000まで 5cm刻みで、受注生産となります。
- ・その他、お気軽にお問合せ下さい。





和歌山県知事(般)第 5984 号

## 大東コンクリート有限公司



和歌山県岩出市溝川55番地

TEL. 0736-62-8855 (代) FAX. 0736-62-1199

URL. <http://ex-daito.jp/> E-mail. [info@ex-daito.jp](mailto:info@ex-daito.jp)